



La Politica di Coesione in Sicilia

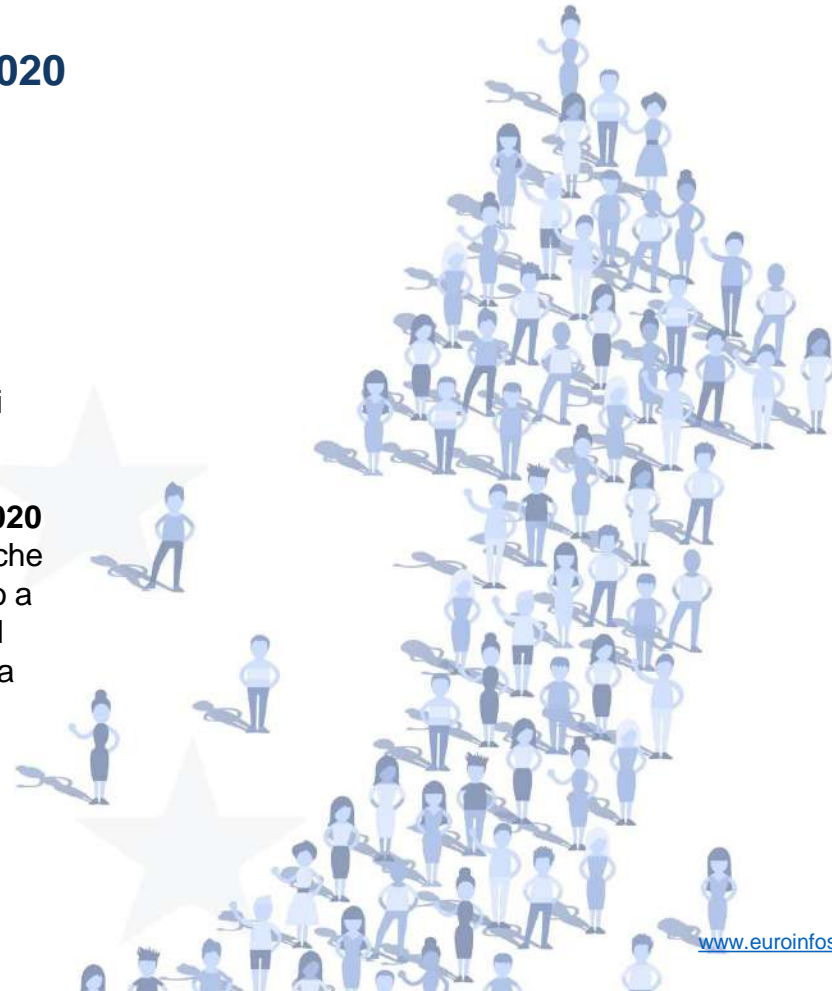
P FESR
SICILIA 2014-2020



LA POLITICA DI COESIONE UE 2014/2020

Strategia EUROPA 2020

La Politica di Coesione dell'Unione Europea del ciclo di Programmazione 2014-2020 sostenuta con i Fondi Strutturali e di Investimento Europei (Fondi SIE) è finalizzata alla realizzazione della **Strategia Europa 2020** per una *Crescita Intelligente, Sostenibile ed Inclusiva*, che l'Unione europea ha varato nel 2010. Non mira soltanto a superare la crisi, ma vuole anche colmare le lacune del nostro modello di crescita e creare le condizioni per una crescita più intelligente, sostenibile e solidale.



GLI OBIETTIVI TEMATICI DELLA POLITICA DI COESIONE

La politica di coesione ha stabilito **11 obiettivi tematici** a sostegno della crescita per il periodo 2014-2020:

1. Rafforzare la **ricerca, lo sviluppo tecnologico e l'innovazione**;
2. Migliorare l'accesso alle **tecnologie dell'informazione e della comunicazione**, nonché l'impiego e la qualità delle medesime;
3. Promuovere la **competitività delle piccole e medie imprese, il settore agricolo (per il FEASR) e il settore della pesca e dell'acquacoltura** (per il FEAMP);
4. Sostenere la transizione verso **un'economia a basse emissioni di carbonio** in tutti i settori;
5. Promuovere l'adattamento al **cambiamento climatico**, la prevenzione e la gestione dei rischi;
6. Tutelare **l'ambiente** e promuovere l'uso efficiente delle risorse;
7. Promuovere **sistemi di trasporto sostenibili** ed eliminare le strozzature nelle principali infrastrutture di rete;
8. Promuovere **l'occupazione** e sostenere la mobilità dei lavoratori;
9. Promuovere **l'inclusione sociale** e combattere la povertà;
10. Investire nelle competenze, **nell'istruzione** e nell'apprendimento permanente;
11. Rafforzare la capacità istituzionale e promuovere **un'amministrazione pubblica efficiente**.

LA POLITICA DI COESIONE E LA PROGRAMMAZIONE DEI FONDI STRUTTURALI E DI INVESTIMENTO EUROPEI (FONDI SIE) IN SICILIA

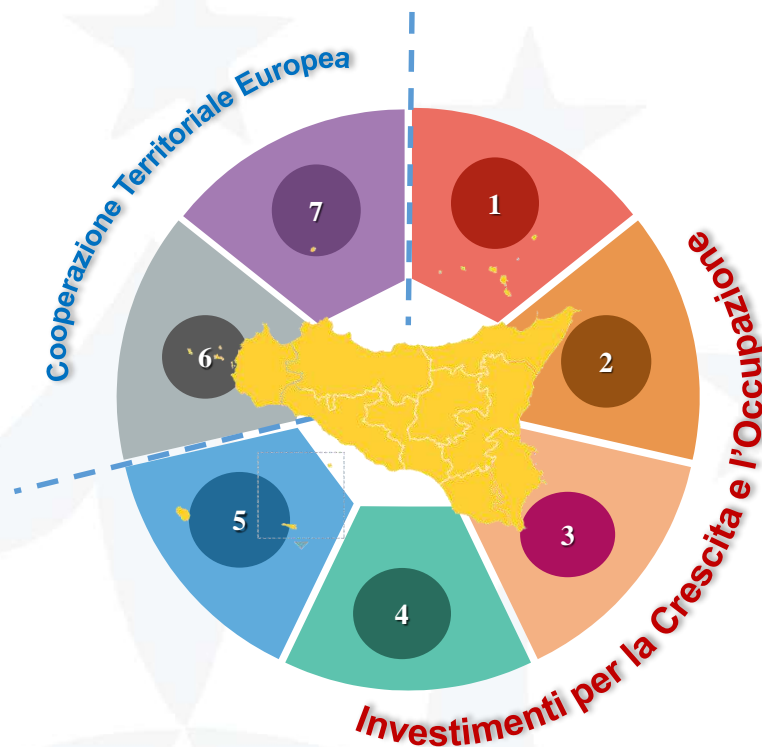
La **strategia di intervento** della **Regione Siciliana** a sostegno della **politica di coesione** è indirizzata al perseguimento degli obiettivi di **crescita inclusiva, intelligente e sostenibile stabiliti dalla Strategia Europa 2020**.

I principi chiave che orientano la politica di coesione sono:

- concentrazione degli investimenti su **11 obiettivi tematici**;
- **orientamento al risultato**, anche attraverso l'assegnazione di risorse aggiuntive;
- integrazione e coordinamento tra i **diversi Fondi Strutturali e di Investimento Europei (SIE)**:
 - Fondo europeo di sviluppo regionale (FESR)
 - Fondo sociale europeo (FSE)
 - Fondo di coesione
 - Fondo europeo agricolo per lo sviluppo rurale (FEASR)
 - Fondo europeo per gli affari marittimi e la pesca (FEAMP)
- **semplificazione**, anche tramite l'adozione di regole di attuazione più agevoli;
- introduzione di **prerequisiti specifici da soddisfare** prima della realizzazione dei Fondi.

STRUMENTO DI PROGRAMMAZIONE	Valore dei programmi (euro)
Programma Operativo FESR	4.557.908.024,00
Programma Operativo PO FSE	820.096.428,00
Programma Operativo FEASR «PSR»	2.212.747.107,44
Programma Operativo FEAMP	118.110.000,00
Programma operativo complementare	1.633.028.035,16
"Patto per la Sicilia» - FSC	2.320.000.000,00
"Patto Messina"- FSC	332.000.000,00
"Patto Catania"- FSC	332.000.000,00
"Patto Palermo"- FSC	332.000.000,00
Totale	12.657.889.594,6

LA POLITICA DI COESIONE IN SICILIA



- 1 Fondo Europeo di Sviluppo Regionale (FESR)
- 2 Fondo Sociale Europeo (FSE)
- 3 Fondo Europeo Agricolo per lo sviluppo Rurale (FEASR)
- 4 Fondo Europeo per gli Affari Marittimi e la Pesca (FEAMP)
- 5 Programma di Azione e Coesione (Programma Operativo Complementare)
- 6 ENI Italia Tunisia
- 7 INTERREG Italia Malta

APPROVAZIONE E DOTAZIONE FINANZIARIA

Approvazione e dotazione finanziaria

Il Programma Operativo FESR della Regione Siciliana è stato approvato dalla **Commissione Europea** con Decisione C(2015)5904 del **17 agosto 2015** e adottato dalla **Giunta regionale** con Deliberazione n. 267 del **10 novembre 2015**.

La **dotazione finanziaria** del Programma operativo ammonta a **4.557.908.024 euro**:

3.418.431.018 euro (il 75%) sono **risorse comunitarie** provenienti dal FESR (Fondo Europeo di Sviluppo Regionale) e **1.139.477.006 euro** (il 25%) sono le risorse aggiunte con **il cofinanziamento nazionale**.

Struttura e obiettivi

Il PO si focalizza su **9 ASSI** prioritari, **37 Obiettivi specifici**, **24 priorità d'investimento** e **64 azioni**,
cui si aggiungono **2 Obiettivi Specifici** e **6 azioni** per l'Asse **Assistenza Tecnica**.

Il nuovo ciclo di programmazione trova il sistema Sicilia in un quadro di sofferenza causato dal peggioramento della crisi. La **strategia** del Programma mira a:

CONIUGARE
INNOVAZIONE E
CITTADINANZA

CONIUGARE IN
MODO ORIGINALE
MOLTEPLICI SPINTE
INNOVATIVE

RAFFORZARE LA COMPETITIVITÀ
DI SISTEMI PRODUTTIVI E RICERCA
FAVORIRE LO SVILUPPO SOCIALE
E QUALITÀ DELLA VITA



ASSE 1 - RICERCA, SVILUPPO TECNOLOGICO E INNOVAZIONE

L'Asse 1 mira al rafforzamento della ricerca, dello sviluppo tecnologico e dell'innovazione, attraverso:

- l'individuazione delle leve che muovono lo sviluppo;
- la scoperta e la condivisione di una distintiva specializzazione regionale;
- un processo di *empowerment* dei diversi attori regionali dell'innovazione;
- il ruolo chiave delle cosiddette tecnologie chiave abilitanti.

OBIETTIVI SPECIFICI

1.2 Rafforzamento del sistema innovativo regionale e nazionale

1.1 Incremento dell'attività di innovazione delle imprese

1.3 Promozione di nuovi mercati per l'innovazione

1.4 Aumento dell'incidenza di specializzazioni innovative in perimetri applicativi ad alta intensità di conoscenza

1.5 Potenziamento della capacità di sviluppare l'eccellenza nella R&I

DOTAZIONE FINANZIARIA

SOSTEGNO DELL'UNIONE	CONTROPARTITA NAZIONALE	FINANZIAMENTO TOTALE
342.889.179	114.296.393	457.185.572



ASSE 2 – «AGENDA DIGITALE»

Migliorare l'accesso alle tecnologie dell'informazione e della comunicazione

L'Asse 2 mira alla copertura della rete a banda larga al fine di **azzerare il digital divide** ancora esistente e, contestualmente, in coerenza con gli indirizzi strategici dell'Agenda Digitale nazionale, a sostenere un organico sviluppo della rete a banda ultra larga a livello regionale.

Intende inoltre colmare il **deficit di domanda di ICT** da parte dei cittadini in relazione **all'uso di servizi digitali** (non solo pubblici) e

all'esigenza **di rendere inclusivo l'accesso ai benefici della società della conoscenza**.

Promuove quindi (in raccordo con l'Asse Assistenza Tecnica) la diffusione nella Pubblica Amministrazione di processi amministrativi digitali in grado di consentire la **diffusione di servizi pubblici avanzati**, essenziali per la qualità della vita dei cittadini e per l'efficienza dell'attività produttiva delle imprese.

OBIETTIVI SPECIFICI

2.1 Riduzione dei divari digitali nei territori e diffusione di connettività in banda ultra larga ("DIGITAL AGENDA" europea)

2.2 Digitalizzazione dei processi amministrativi e diffusione di servizi digitali pienamente interoperabili

2.3 Potenziamento della domanda di ICT dei cittadini, in termini di utilizzo dei servizi on line, inclusione digitale e partecipazione in rete

DOTAZIONE FINANZIARIA 8%

SOSTEGNO DELL'UNIONE	CONTROPARTITA NAZIONALE	FINANZIAMENTO TOTALE
256.942.723	85.647.574	342.590.297



ASSE 3 – PROMUOVERE LA COMPETITIVITÀ DELLE PICCOLE E MEDIE IMPRESE

L'Asse 3 mira a favorire la **creazione di imprese** che possano portare nuova linfa al tessuto produttivo siciliano. Il Programma intende:

- incrementare la **natalità delle imprese**
- favorire l'**occupazione**
- agevolare l'**accesso al credito**

- favorire la **cooperazione tra piccole e medie imprese** a livello territoriale o settoriale
- favorire la **penetrazione commerciale nei mercati extra-regionali**, attraverso azioni finalizzate alla creazione di legami internazionali tra imprese nell'ambito di comuni progetti di sviluppo.

OBIETTIVI SPECIFICI

3.5 Nascita e consolidamento delle micro, piccole e medie imprese

3.3 Consolidamento, modernizzazione e diversificazione dei sistemi produttivi territoriali

3.4 Incremento del livello di internazionalizzazione dei sistemi produttivi

3.1 Rilancio della propensione agli investimenti del sistema produttivo

3.6 Miglioramento dell'accesso al credito e del finanziamento delle imprese

DOTAZIONE FINANZIARIA 15%

SOSTEGNO DELL'UNIONE	CONTROPARTITA NAZIONALE	FINANZIAMENTO TOTALE
500.902.885	166.967.628	667.870.513



ASSE 4 – ENERGIA SOSTENIBILE E QUALITÀ DELLA VITA

Sostenere la transizione verso un'economia a basse emissioni di carbonio in tutti i settori

L'Asse 4 è principalmente caratterizzato da **azioni di efficienza energetica**. Gli obiettivi per la transizione verso un'economia a basse emissioni di carbonio sono stati definiti a livello comunitario e inglobati nella **strategia Europa 2020**, che prevede la realizzazione di **reti intelligenti, teleriscaldamento e teleraffrescamento**, sfruttamento sostenibile di **bioenergie**, il potenziamento degli interventi

infrastrutturali finalizzati al trasporto pubblico di massa a guida vincolata, il miglioramento dell'**accesso ai centri urbani** di maggiore dimensione con **modalità sostenibili**, la qualificazione e il potenziamento dei **percorsi ciclabili** in alternativa ai mezzi privati.

OBIETTIVI SPECIFICI

4.1 Riduzione dei consumi energetici negli edifici e nelle strutture pubbliche o ad uso pubblico, residenziali e non residenziali e integrazione di fonti rinnovabili

4.2 Riduzione dei consumi energetici e delle emissioni nelle imprese e integrazione di fonti rinnovabili

4.3 Incremento della quota di fabbisogno energetico coperto da generazione distribuita sviluppando e realizzando sistemi di distribuzione intelligenti

4.5 Aumento dello sfruttamento sostenibile delle bioenergie

4.6 Aumentare la mobilità sostenibile nelle aree urbane

DOTAZIONE FINANZIARIA 25%

SOSTEGNO DELL'UNIONE	CONTROPARTITA NAZIONALE	FINANZIAMENTO TOTALE
846.551.091	282.183.697	1.128.734.788



ASSE 5 – CAMBIAMENTO CLIMATICO, PREVENZIONE E GESTIONE DEI RISCHI

La condizione di **fragilità del territorio siciliano** - dovuta alla sua naturale vulnerabilità e agli effetti prodotti dai cambiamenti climatici - enormemente accentuata dalle condizioni insediative - trova riscontro nei danni che conseguono agli eventi meteo climatici e/o sismici che, pur nella loro oggettiva gravità, vengono assorbiti con ripercussioni assai meno rilevanti in altri contesti territoriali e di sviluppo antropico.

Questa consapevolezza è alla base degli obiettivi dell'Asse 5 che prevede infatti la realizzazione di **interventi volti alla riduzione del rischio idrogeologico** e di **erosione costiera** e alla riduzione del rischio **incendi** e del **rischio sismico**.

OBIETTIVI SPECIFICI

5.1 Riduzione del rischio idrogeologico e di erosione costiera

5.3 Riduzione del rischio sismico

DOTAZIONE FINANZIARIA 6%

SOSTEGNO DELL'UNIONE	CONTROPARTITA NAZIONALE	FINANZIAMENTO TOTALE
221.479.774	73.826.591	295.306.365



ASSE 6 – TUTELARE L'AMBIENTE E PROMUOVERE L'USO EFFICIENTE DELLE RISORSE

L'Asse 6 interessa diversi aspetti ambientali e di tutela e valorizzazione delle risorse naturali e culturali.

Vengono distinti due differenti ambiti: 1) **disponibilità e qualità** dei

servizi ambientali; 2) **risorse naturali e culturali** che costituiscono, oltre che un valore in sé meritevole di tutela, fondamentali asset di sviluppo della Sicilia anche con riferimento al sistema turistico.

OBIETTIVI SPECIFICI

6.1 Ottimizzazione della gestione dei rifiuti urbani secondo la gerarchia comunitaria

6.2 Restituzione all'uso produttivo di aree inquinate

6.3 Miglioramento del servizio idrico integrato per usi civili e riduzione delle perdite di rete di acquedotto

6.4 Mantenimento e miglioramento della qualità dei corpi idrici

6.5 Arresto della perdita di biodiversità terrestre e marina

6.6 Miglioramento delle condizioni e degli standard di offerta e fruizione del patrimonio nelle aree di attrazione naturale

6.7 Miglioramento delle condizioni e degli standard di offerta e fruizione del patrimonio culturale nelle aree di attrazione

6.8 Riposizionamento competitivo delle destinazioni turistiche

DOTAZIONE FINANZIARIA 11 %

SOSTEGNO DELL'UNIONE	CONTROPARTITA NAZIONALE	FINANZIAMENTO TOTALE
372.608.981	124.202.994	496.811.975



ASSE 7 – SISTEMI DI TRASPORTO SOSTENIBILI

L'asse 7 mira al **miglioramento delle condizioni di mobilità delle persone e delle cose** attraverso:

- il riequilibrio delle modalità di trasporto a vantaggio di **vettori meno impattanti**
- la **mitigazione degli impatti** ambientali
- l'aumento della **sicurezza**
- il miglioramento della **qualità della vita**

OBIETTIVI SPECIFICI

7.1 Potenziamento dell'offerta ferroviaria e miglioramento del servizio in termini di qualità e tempi di percorrenza

7.2 Aumento della competitività del sistema portuale e interportuale

7.3 Potenziamento ferroviario regionale, integrazione modale e miglioramento dei collegamenti multimodali con i principali nodi urbani, produttivi e logistici e tra la rete centrale, globale e locale

7.4 Rafforzamento delle connessioni con la rete globale delle aree interne

DOTAZIONE FINANZIARIA 15%

SOSTEGNO DELL'UNIONE	CONTROPARTITA NAZIONALE	FINANZIAMENTO TOTALE
512.764.653	170.921.551	683.686.204



ASSE 9 – INCLUSIONE SOCIALE

Le finalità perseguite dall'Asse 9 trovano inquadramento nell'ambito della Piattaforma Europea contro la Povertà e l'Emarginazione, una delle sette iniziative prioritarie della **Strategia Europa 2020** per una crescita intelligente, sostenibile e solidale.

La nuova fase di programmazione del PO FESR Sicilia si configura

quindi come un'opportunità per orientare l'azione regionale in modo più efficace in favore delle politiche per **l'inclusione sociale attraverso interventi per l'aumento/consolidamento/qualificazione dei servizi sociali e socio-sanitari, del tessuto urbano ecc.**

OBIETTIVI SPECIFICI

9.3 Aumento/consolidamento/qualificazione dei servizi e delle infrastrutture di cura socio-educativi rivolti ai bambini e dei servizi di cura rivolti a persone con limitazioni dell'autonomia

9.4 Riduzione del numero di famiglie con particolari fragilità sociali ed economiche in condizioni di disagio abitativo

9.5 Riduzione della marginalità estrema e interventi di inclusione a favore delle persone senza dimora e delle popolazioni Rom, Sinti e Camminanti in coerenza con la Strategia nazionale di Inclusione

9.6 Aumento della legalità nelle aree ad alta esclusione sociale e miglioramento del tessuto urbano nelle aree a basso tasso di legalità

DOTAZIONE FINANZIARIA 5%

SOSTEGNO DELL'UNIONE	CONTROPARTITA NAZIONALE	FINANZIAMENTO TOTALE
161.992.534	53.997.511	215.990.045



ASSE 10 – ISTRUZIONE E FORMAZIONE

Nell'ambito della programmazione 2014-2020, l'Asse 10 concorre al miglioramento della qualità e dell'efficacia dell'istruzione e della formazione, **favorendo l'apprendimento permanente, incoraggiando innovazione**, creatività e imprenditorialità. Nell'Asse 10 il FESR si trova ad operare in un'area di intervento su

cui è **prioritario l'impegno della programmazione FSE (Fondo Sociale Europeo)**. L'impegno del PO FESR Sicilia 2014-2020 è rivolto ad **interventi** in favore dell'**edilizia scolastica** e ad **interventi infrastrutturali** rivolti all'alta formazione.

OBIETTIVI SPECIFICI

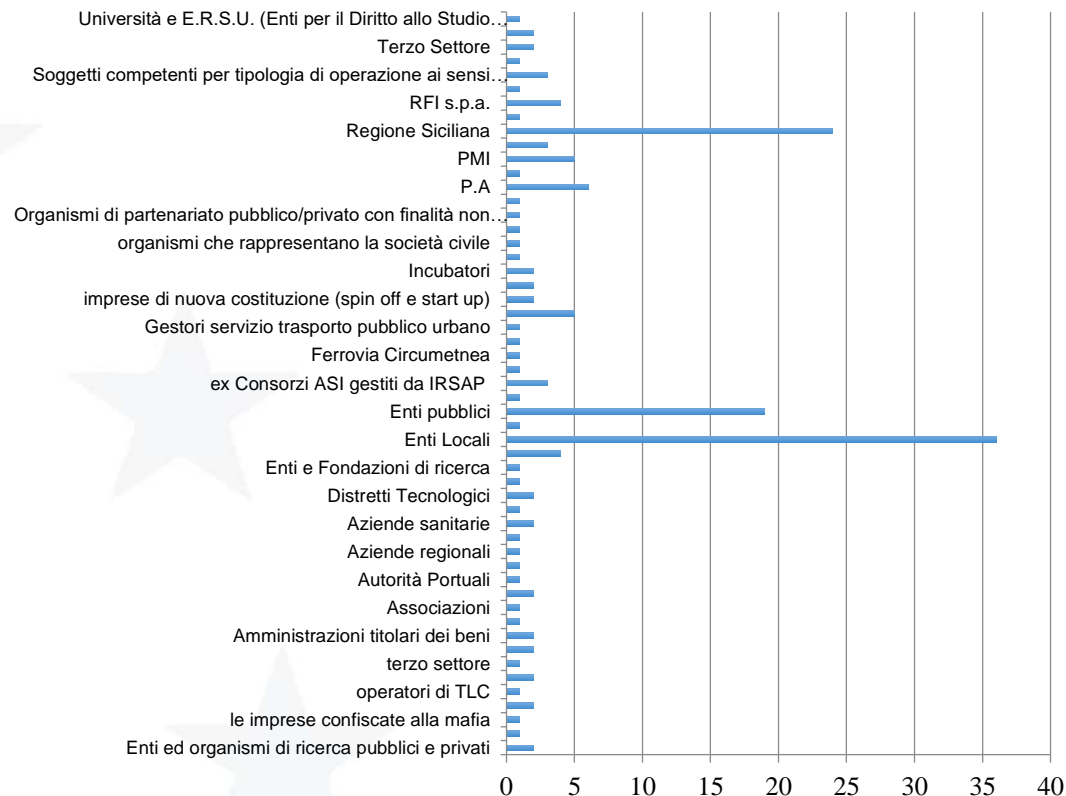
10.7 Aumento della propensione dei giovani a permanere nei contesti formativi, attraverso il miglioramento della sicurezza e della fruibilità degli ambienti scolastici

DOTAZIONE FINANZIARIA 4%

SOSTEGNO DELL'UNIONE	CONTROPARTITA NAZIONALE	FINANZIAMENTO TOTALE
124.180.577	41.393.526	165.574.103

I PRINCIPALI BENEFICIARI

<p>ENTI LOCALI, REGIONE SICILIANA, ENTI PUBBLICI</p>
<p>IMPRESE IN FORMA SINGOLA O ASSOCIATA, PMI, INCUBATORI e IMPRESE DI NUOVA COSTITUZIONE (SPIN OFF E START UP), GRANDI IMPRESE</p>
<p>AZIENDE SANITARIE, ENTI GESTORI DELLE RISERVE E DEI PARCHI NATURALI, ENTI E FONDAZIONI DI RICERCA, PST (Parco Scientifico e Tecnologico)</p>
<p>SOGGETTI COMPETENTI PER TIPOLOGIA DI OPERAZIONE AI SENSI DELLA L.R. 9/2010 E S.M.I., DISTRETTI TECNOLOGICI, FONDAZIONI per la gestione di immobili storici di pregio, LE SOCIETÀ CONCESSIONARIE DEL SERVIZIO DI DISTRIBUZIONE DI ENERGIA ELETTRICA, ESCO, EX CONSORZI ASI GESTITI DA IRSAP</p>



GRANDI PROGETTI PO FESR 2014/2020

ELENCO GRANDI PROGETTI			
Progetto	Inizio dell'attuazione previsto (anno)	Data di completamento prevista (anno)	Asse prioritario/priorità d'investimento
Anello ferroviario di Palermo I Tratta Giachery - Politeama	2014	2020	7
Completamento del raddoppio ferroviario Palermo-Carini (Nodo di Palermo) - tratta urbana Bivio Oreto-Notarbartolo (tratta A)	2008	2020	7
Completamento del raddoppio ferroviario Palermo-Carini (Nodo di Palermo) - tratta urbana Notarbartolo-EMS/La Malfa (tratta B)	2013	2021	4
Tratta ferroviaria Ogliastrillo - Castelbuono	2015	2023	7
Interporto di Termini Imerese	2019	2020	7
Grande Progetto Regionale banda ultralarga	2014	2017	2
Grande Progetto Nazionale banda ultralarga	2016	2022	2
Tratta Stesicoro - Aeroporto della FCE nella città di Catania	2016	2023	4
SS.640-Itinerario Agrigento-Caltanissetta (Il tratto) a cavallo con il PO 2007/2013	2010	2019	7

Programma Operativo PO FSE Sicilia 2014/2020

COSA È

Il Fondo sociale europeo (FSE), istituito nel 1957 nell'ambito del trattato di Roma, fa parte dei Fondi strutturali dell'Unione Europea ed è uno degli strumenti più importanti per favorire la creazione di maggiori e migliori opportunità di lavoro in Europa.

LA STRATEGIA

L'Impianto strategico del Programma si basa su quattro pilastri prioritari:

- *Asse 1 – Occupabilità:* si pone l'obiettivo di promuovere un'occupazione sostenibile e di qualità e sostenere la mobilità dei lavoratori.
- *Asse 2 – Inclusione sociale e lotta alla povertà:* prevede l'attuazione di interventi di sostegno a persone e nuclei familiari a rischio di povertà al fine di promuovere l'inclusione sociale e combattere la povertà e ogni discriminazione.

- *Asse 3 - Istruzione e Formazione:* si pone l'obiettivo di contenere il fallimento formativo nel contesto scolastico siciliano, mediante interventi volti a potenziare il sistema di istruzione e formazione della Regione per favorire la riduzione del numero dei giovani che abbandonano gli studi.
- *Asse 4 - Capacità Istituzionale e amministrativa:* intende accrescere e migliorare le capacità da parte della PA e dei propri operatori di attuare le operazioni con tempi allineati alle prescrizioni comunitarie e di erogare servizi adeguati alle esigenze delle imprese e dei cittadini.

COSA FINANZIA

Attività di istruzione e formazione che favoriscono l'accesso al mondo del lavoro e che, allo stesso tempo, offrono alle aziende l'opportunità di avvalersi di risorse umane conformi agli scenari produttivi moderni.

Programma Operativo PO FSE Sicilia 2014/2020

LA DOTAZIONE FINANZIARIA DEL PO FSE SICILIA 2014-2020

Asse	Sostegno UE (al lordo della riserva di efficacia dell'attuazione)	Controparte nazionale (al lordo della riserva di efficacia dell'attuazione)	Finanziamento totale (al lordo della riserva di efficacia dell'attuazione)	Tasso cofinanziamento
1	249.698.474,00	83.232.825,00	332.931.299,00	75,0%
2	126.089.826,00	42.029.942,00	168.119.768,00	75,0%
3	193.153.597,00	64.384.532,00	257.538.129,00	75,0%
4	24.602.893,00	8.200.964,00	32.803.857,00	75,0%
AT	21.527.531,00	7.175.844,00	28.703.375,00	75,0%
TOT	615.072.321,00	205.024.107,00	820.096.428,00	75,0%

Programma di Cooperazione INTERREG V-A Italia – Malta 2014-2020



Il Programma di Cooperazione INTERREG V-A Italia Malta contribuirà alla crescita intelligente, sostenibile e inclusiva dell'area transfrontaliera tra la Sicilia e Malta concentrando le risorse su tre principali assi prioritari:

- **ASSE PRIORITARIO 1** - Crescita sostenibile e intelligente grazie alla ricerca e all'innovazione
- **ASSE PRIORITARIO 2** - Competitività delle imprese e supporto alla mobilità dei lavoratori
- **ASSE PRIORITARIO 3** - Tutela dell'ambiente e promozione dell'uso efficiente delle risorse

Area del Programma di Cooperazione

Il territorio interessato dal programma è:

• Per l'Italia

Sicilia – Aree NUTS 3: Palermo, Trapani, Caltanissetta, Agrigento, Ragusa, Siracusa, Enna, Catania e Messina.

• Per Malta

L'intero territorio di Malta.

La superficie dell'area interessata dal Programma è complessivamente di 26.148 Km², di cui 25.832 Km², corrispondenti all'intero territorio siciliano, e 316 Km² pari all'intero territorio maltese.

Programma di cooperazione transfrontaliera Italia-Tunisia 2014-2020



Programma Operativo Congiunto
Italia - Tunisia 2014-2020

Il programma Italia-Tunisia 2014-2020 fa parte della cooperazione transfrontaliera (CT) dell'Unione Europea nell'ambito del nuovo Strumento europeo di vicinato (ENI).

Il nuovo Programma dispone di un finanziamento di circa **33.000.000 euro**, somma alla quale si aggiungerà il cofinanziamento dei partner dei progetti.

Quadro finanziario per Obiettivi Tematici:

Obiettivi Tematici (OT)	Totale
OT1 – Competitività delle PMI	6.604.255
OT2 – Educazione, Ricerca e Innovazione	13.208.509
OT3 – Protezione ambientale	13.208.509
Totale sovvenzioni	33.354.820

Programma di cooperazione transfrontaliera Italia-Tunisia 2014-2020



Programma Operativo Congiunto
Italia - Tunisia 2014-2020

Mapa dell'area interessata
dal Programma Italia-Tunisia



■ Zone cibles ■ Zone limitrophes □ Toutes les autres zones Grand Centre: Rome

Zone eleggibili

Lo spazio di cooperazione del Programma ENI CT Italia-Tunisia 2014-2020 comprende i territori situati su entrambi i lati della rotta marittima che collega la **Sicilia** e la **Tunisia**.

● Per l'Italia :

Sicilia: le 5 aree provinciali di **Agrigento, Trapani, Caltanissetta, Ragusa e Siracusa**.

● Per la Tunisia:

19 Governatorati tunisini di **Bizerte, Ariana, Tunisi, Ben Arous, Nabeul, Sousse, Monastir, Mahdia e Sfax**.

Zone limitrofe

Le aree territoriali di 3 provincie siciliane: **Catania, Enna e Palermo** e le aree territoriali di 6 governatorati tunisini: **Beja, Manouba, Zaghouan, Kairouan, Sidi Bouzid e Gabes**

Altre aree

Tutte le altre aree di cooperazione, al di fuori delle aree eleggibili e limitrofe, sono eleggibili entro il limite del 20% della dotazione del budget UE.

Grande Centro

La partecipazione dei ministeri nazionali italiani e di organismi sotto il controllo del governo con sede a Roma, in qualità di "Grande centro" sociale, economico e culturale, è prevista nei casi in cui contribuisca al raggiungimento degli obiettivi del Programma.

L'ESPERIENZA E I RISULTATI GIÀ REALIZZATI



Gi Assi del PO FESR Sicilia 2007/2013

- 1** Reti e collegamenti per la mobilità
- 2** Uso efficiente delle risorse naturali
- 3** Valorizzazione delle identità culturali e delle risorse paesaggistico-ambientali per l'attrattività turistica e lo sviluppo
- 4** Diffusione della ricerca dell'innovazione e della Società dell'informazione
- 5** Sviluppo imprenditoriale e competitività dei sistemi produttivi locali
- 6** Sviluppo urbano sostenibile
- 7** Capacità istituzionale

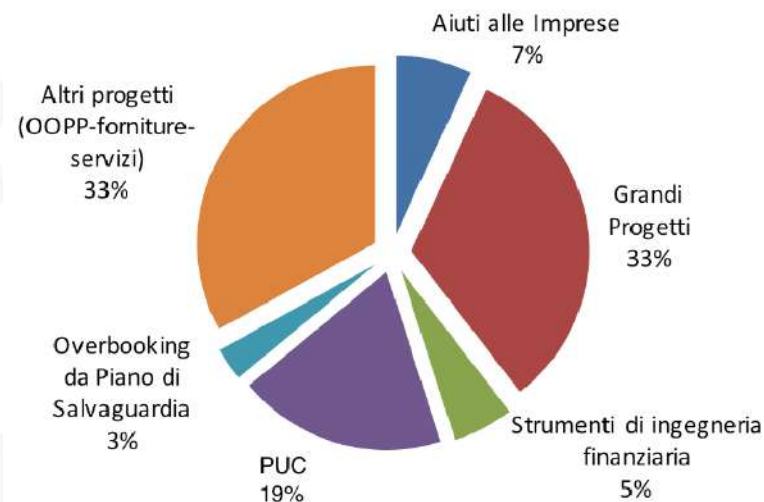
L'ESPERIENZA E I RISULTATI GIÀ REALIZZATI



Gli obiettivi del PO FESR Sicilia 2007/2013

- Il potenziamento delle infrastrutture (**trasporti e logistica**)
- La valorizzazione e l'utilizzo sostenibile delle **risorse culturali e ambientali**
- Gli investimenti in **ricerca e sviluppo**
- Il rafforzamento dei processi di **internazionalizzazione**
- La diffusione e l'utilizzo delle **ICT** (*Information and Communication Technologies*)
- La **crescita** e la **coesione territoriale**
- Investimenti sulla **governance** istituzionale
- La piena e completa **integrazione** con gli **altri programmi**

Spesa del PO FESR Sicilia 2007/2013 per tipologia di progetti



L'ESPERIENZA E I RISULTATI GIÀ REALIZZATI

Alcuni esempi di opere e progetti realizzati



UNIONE EUROPEA | REPUBBLICA ITALIANA | REGIONE SICILIANA | PO FESR SICILIA 2007/2013

IL PO FESR Sicilia 07/13 per il miglioramento della Mobilità

**Prolungamento Tratte metropolitane
della Ferrovia Circumetnea nella città di Catania**

Asse 1 • Reti e collegamenti per la Mobilità

UNIONE EUROPEA | REPUBBLICA ITALIANA | REGIONE SICILIANA | PO FESR SICILIA 2007/2013

IL PO FESR Sicilia 07/13 per il miglioramento della Mobilità

**Itinerario Agrigento-Caltanissetta. Progetto di adeguamento
a 4 corsie della SS 640 di Porto Empedocle (I e II tratto)**

Asse 1 • Reti e collegamenti per la Mobilità

L'ESPERIENZA E I RISULTATI GIÀ REALIZZATI

Alcuni esempi di opere e progetti realizzati



**IL PO FESR Sicilia 07/13
per il miglioramento della Mobilità**

**Costruzione di tre
linee tranviarie per
la città di Palermo**

UNIONE EUROPEA
 PO FESR 07/13
PROGETTI

Asse 1 - Reti e collegamenti per la Mobilità

**IL PO FESR Sicilia 07/13
per l'innovazione**

RESET
*Rete di laboratori per la
Sicurezza ed Efficienza dei
Trasporti della Regione
Università "KORE" di Enna*

UNIONE EUROPEA
 PO FESR 07/13
PROGETTI

Asse 4 - Diffusione della ricerca, dell'innovazione e della società dell'informazione

**IL PO FESR Sicilia 07/13
per lo Sviluppo urbano sostenibile**

**Lavori di completamento
San Michele Arcangelo
dei SS. Crispino e Crispiniano
Sede della Biblioteca
Comunale di Palermo**

UNIONE EUROPEA
 PO FESR 07/13
PROGETTI

Asse 6 - Sviluppo urbano sostenibile

PER SAPERNE DI PIÙ



www.euroinfosicilia.it



[PO FESR Sicilia 14/20](#)



[PO FESR Sicilia 14/20](#)

PRESIDENZA DELLA REGIONE SICILIANA
Dipartimento della Programmazione
Unità Comunicazione

comunicazionefesr@regione.sicilia.it

Tel. 091. 7070097 / 7070002

The screenshot shows the EuroInfoSicilia website interface. At the top, there are navigation tabs for 'PER IL CITTADINO', 'PER LE PARLATE', and 'PER I MEDIA'. The main content area features a news article titled 'A Scuola di OpenCoesione (ASOC): ventisei gli istituti siciliani ammessi all'edizione 2018-2019'. The article text states: 'Si è conclusa la selezione delle scuole superiori candidate al progetto A Scuola di OpenCoesione (ASOC) per l'anno scolastico 2018-2019. Sono 155 gli istituti ammessi (176 team): 64 del Centro-Nord e 112 del Mezzogiorno, di cui ventisei siciliani (27 team,...'. To the right of the article is a red graphic with a megaphone icon and the text 'ASOC1819 | 176 TEAM AMMESSI | A Scuola di OPENCOESIONE'. Below the article, there are statistics for 'Bandi e Avvisi': 6 AVVISI, 3 REVISIONI, and 54 DELIBERE. The 'Avvisi' section lists two items: 'PO FESR 2014/2020 - Azione 4.2.1 - Efficienzamento e riduzione di consumi di energia primaria delle imprese - Avviso pubblico' and 'Dal Po Fesr 8 milioni di euro al "Laboratori di Ricerca dell'ISMETT": approvata la convenzione per la realizzazione del progetto (Azione 1.5.1)'. The 'Bandi' section lists two items: 'PO FESR 2014/2020 - Azione 3.4.2 "Incentivi all'acquisto di servizi di supporto all'internazionalizzazione in favore delle PMI" - Approvazione elenco istanze ammesse a valutazione' and 'PO FESR 2014/2020 - Azione 3.4.2 "Incentivi all'acquisto di servizi di supporto all'internazionalizzazione in favore delle PMI" - Approvazione elenco provvisorio istanze ammissibili a finanziamento'.