

@ENERGYPLUS



PRESENTA



"L'efficiamento energetico"
Progetto svolto dalla classe 3A



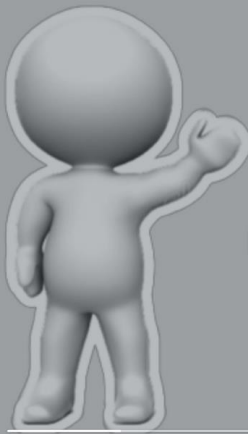
Lavorando



in classe...



dicembre 2022



dicembre 2022



18 gennaio 2023





15 febbraio 2023

Intervista con Roberto Scacciavillani



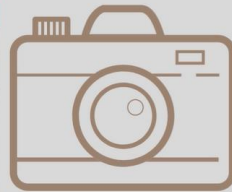
17 aprile 2023



17 aprile 2023



19
aprile
2023




**Il Comune nel quale
abbiamo svolto le
nostre ricerche è**



INFORMAZIONI

 **868 m s.l.m**

 **147 abitanti**

 **E' l'unico Comune italiano ad avere lo stesso nome della Regione**



Il campo sportivo



Il parco giochi



Quali sono stati
i risultati delle nostre
ricerche?



Per intervenire sugli edifici a
livello energetico essi devono
essere:

- Esistenti sul territorio nazionale;
- Di proprietà dei cittadini dei Comuni, esclusi i casi di detenzione di immobili (es. affitto) o possesso (es. abitazione) da parte di terzi;
- Destinati ad uso pubblico, quindi non residenziali e non riferiti all'esercizio di attività economica;
- Pronti a offrire beni e servizi sul mercato.



Il municipio



LE RISORSE DISPONIBILI

Sono di 320 milioni di euro, di cui il 50% destinate all'efficiamento energetico e per produrre energia rinnovabile, in particolare per gli edifici situati nel Mezzogiorno.



I finanziamenti



Sono destinati a coloro che intendano realizzare, anche tramite la produzione di energia rinnovabile, interventi di efficienza energetica negli edifici delle Amministrazioni comunali.



Illuminazione delle contrade urbane molisane (tra cui il Comune Molise)



L' illuminazione a LED

Le lampade LED producono energia tramite un componente elettronico che, grazie al passaggio di una minima quantità di energia elettrica, emette una luce priva di infrarossi e ultravioletti. Questa tecnologia produce una luce intensa e brillante con un quantitativo molto basso di energia, comportando un risparmio!



Sostituire le vecchie lampade per l'illuminazione stradale con nuove lampade LED può portare a un risparmio di circa il 50%, con un investimento economico ammortizzabile in circa 5-6 anni.

i vantaggi dell'illuminazione a LED sono:

- Portare una città verso il futuro
- E' un punto di riferimento di una rete connessa
- Assenza di materiali tossici nelle lampade LED
- Avere dispositivi per il controllo della qualità dell'aria e delle condizioni climatiche
- L'inquinamento luminoso delle città è ridotto e la luce bianca è più efficace e sicura.

I contro dell'illuminazione a LED

Uno dei problemi principali dell'illuminazione pubblica a LED è il disturbo lamentato da alcuni cittadini per il riverbero delle luci fredde delle lampade sull'asfalto che si riflette all'interno delle case durante le ore notturne.



GRAZIE PER
L'ATTENZIONE

