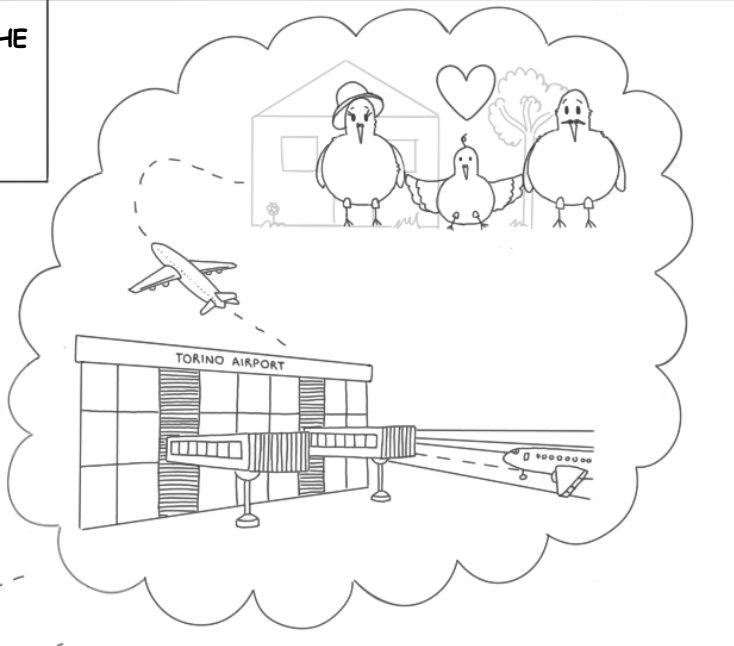
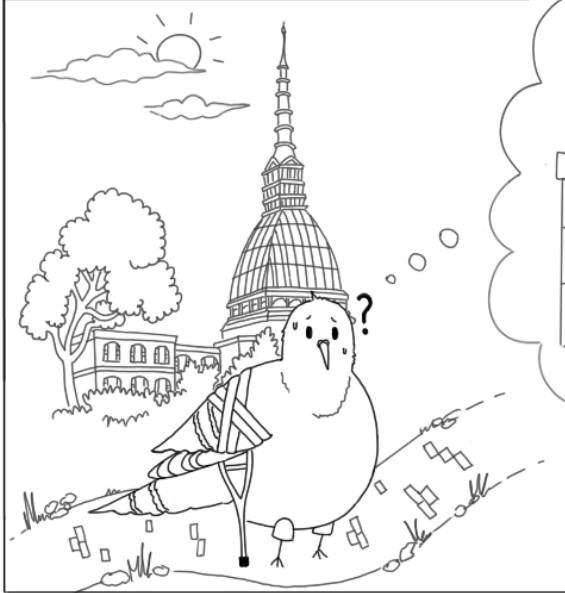


L'ODISSEA DI ROMOLO



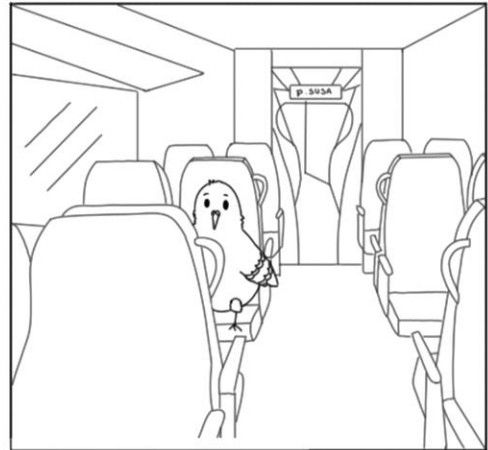
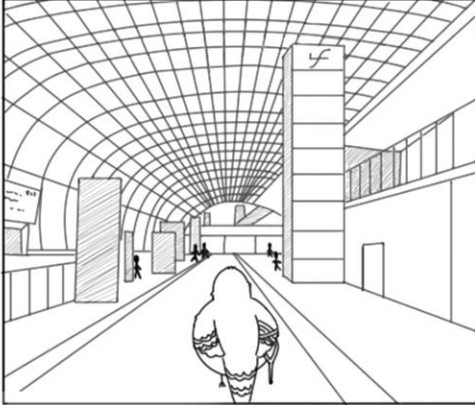
ROMOLO È UN TENERO PICCIONE CHE VUOLE ANDARE A TROVARE LA SUA FAMIGLIA, MA PURTROPPO SI È ROTTO UN'ALA IN UN INCIDENTE.



I LAVORI SONO INIZIATI NEL 2017 E HANNO VISTO MOLTI IMPREVISTI: RITARDI DOVUTI AL COVID, RITROVAMENTI DI AMIANTO, SPOSTAMENTI DI RETI FOGNARIE E ELETTRICHE...

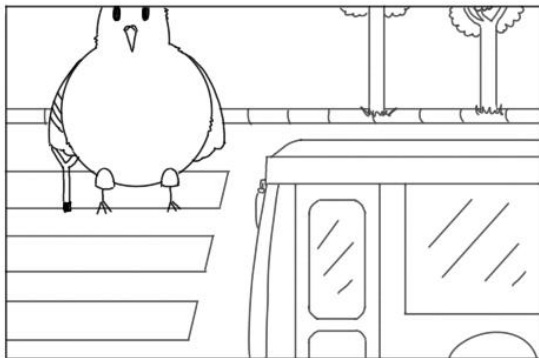


L'INCREDIBILE VIAGGIO DI ROMOLO HA INIZIO ALLA STAZIONE DI PORTA SUSA, DOVE DOVRÀ PRENDERE IL TRENO PER REBAUDENGO.

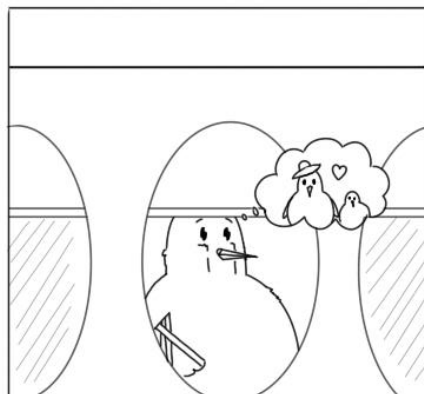
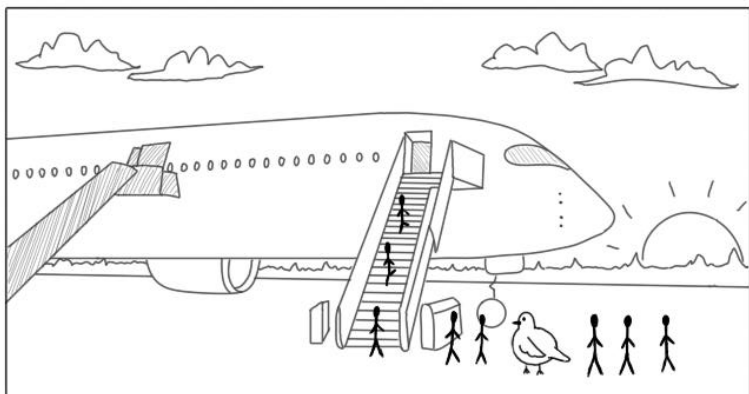
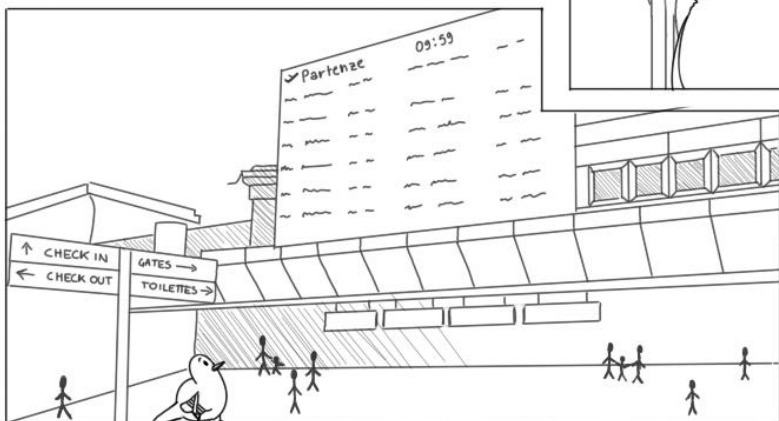
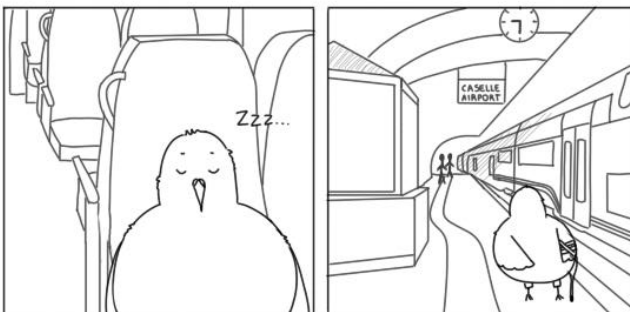


PER I PROCIONI OPERAI LA VITA IN CANTIERE È COMPLICATA: I LAVORI SONO LENTI, MA CON LA NUOVA FERROVIA RAGGIUNGERE L'AEROPORTO DI CASELLE SARÀ VELOCE.





CON L'INIZIO DEI LAVORI IL PAESAGGIO È CAMBIAO TANTO: NON C'È PIÙ IL CAVALCAVIA DI CORSO GROSSETO E IL TRAFFICO È REGOLATO DA ROTONDE E SEMAFORI. ORA SPOSTARSI È MOLTO PIÙ FACILE.





*SCRITTO E
DISEGNATO DA:
ASOC ZERBONI
RAILWAY TEAM*

