

Progetto e tema scelti da OpenCoesione

La nostra ricerca di monitoraggio riguarda un progetto per la realizzazione di un laboratorio odontotecnico ad Acquadolci. Il progetto rientra nelle misure in favore dell'autoimpiego per l'inserimento nel mondo del lavoro dei disoccupati e per lo sviluppo del territorio.



DENTAL DESIGN S.A.S. DI ROTELLI ANTONINO & C.



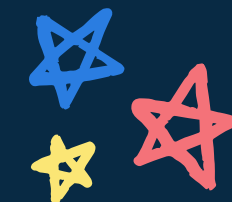
Tema

- RICERCA E INNOVAZIONE
- INVESTIMENTI NELLE IMPRESE DIRETTAMENTE CONNESSE ALLA RICERCA E ALL'INNOVAZIONE (C)



Il progetto rientra nelle misure in favore dell'autoimpiego, regolate dal Titolo II del D. Lgs. 185/00, che favoriscono l'inserimento nel mondo del lavoro dei soggetti privi di occupazione, qualificano la professionalità dei soggetti beneficiari e diffondono e promuovono la cultura d'impresa, rappresentando un importante sostegno alle politiche di sviluppo territoriale. In particolare, il progetto prevede la realizzazione di un laboratorio per la fabbricazione di protesi dentarie.

all



Dati di contesto

Territorio: Acquadolci (ME)
Costo pubblico: € 111.323,16
Unione europea: 36.121
Fondo di rotazione: 12.040
Stato: 63.162
Inizio previsto: 14/07/2009
Inizio effettivo: 14/07/2009
Fine prevista: 10/01/2010
Fine effettiva: 09/12/2009



Format di Comunicazione e strategia di coinvolgimento

Realizzeremo una comunicazione multicanale, utilizzando i nostri social per coinvolgere e informare la comunità (instagram, facebook, twitter, youtube). Inoltre, organizzeremo eventi pubblici così da poter interagire direttamente con i portatori d'interesse, invitando degli ospiti esperti sui temi affrontati nell'ambito del monitoraggio civico

VALORE PER LA COMUNITA'

«L'imprenditorialità è un importante motore della crescita economica e della creazione di posti di lavoro: crea nuove imprese e posti di lavoro, apre nuovi mercati, migliora la produttività e crea ricchezza. Una mentalità imprenditoriale migliora l'occupabilità di un giovane. L'imprenditorialità e in particolare le piccole e medie imprese (PMI) sono la spina dorsale dell'economia europea e rappresentano la fonte più importante di nuova occupazione» (Consiglio dell'Unione Europea, 2014). Il tema della creazione di impresa nei giovani risulta quindi decisivo sia per la crescita economica di un Paese che per lo sviluppo del potenziale di inclusione sociale e lavorativa delle nuove generazioni.

ollee

Persone esperte sul tema

- Centro EUROPE DIRECT PALERMO
- Stampa locale
- ISTAT sede di Palermo
- Esperti nell'ambito degli incentivi alle imprese
- Esperti nell'ambito della ricerca e dell'innovazione

Ricerche aggiuntive

- questionari
- ricerche di altri dati aggiuntivi
- interviste

