



A Scuola di
OPENCOESIONE

COSA SONO GLI OPEN DATA



COSA SONO I DATI APERTI?

IL CONCETTO DI «OPENNESS»



OPEN

L'apertura è un concetto basato sulla trasparenza e sull'accesso senza restrizioni all'informazione e alla conoscenza

ALCUNI PROGETTI OPEN



open science



open source

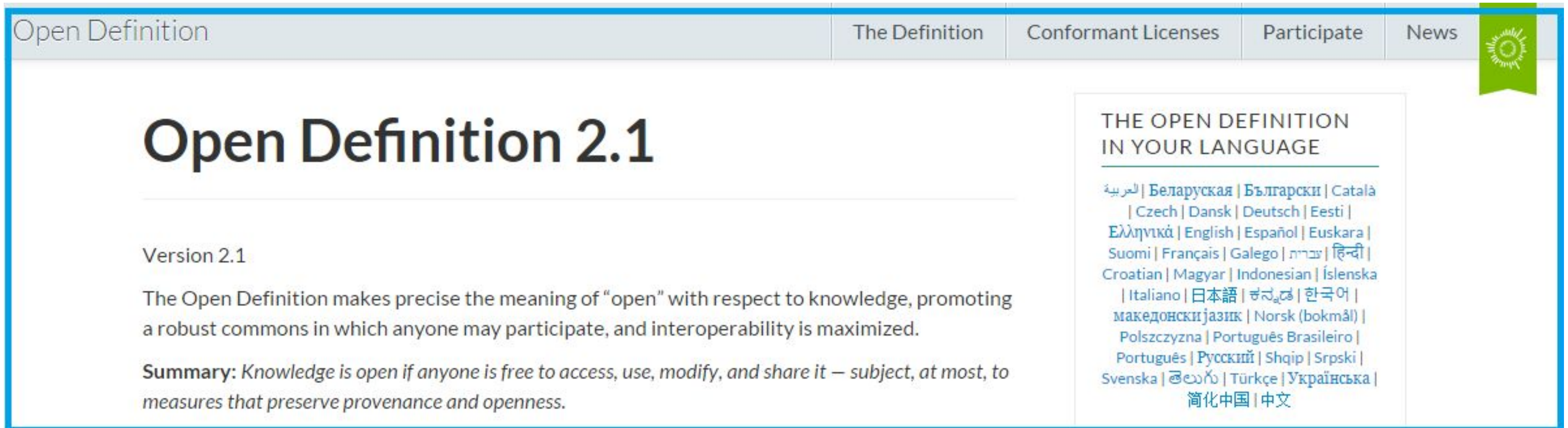
OPEN  ACCESS



Questo tipo di filosofia è comune a vari movimenti, come ad esempio:

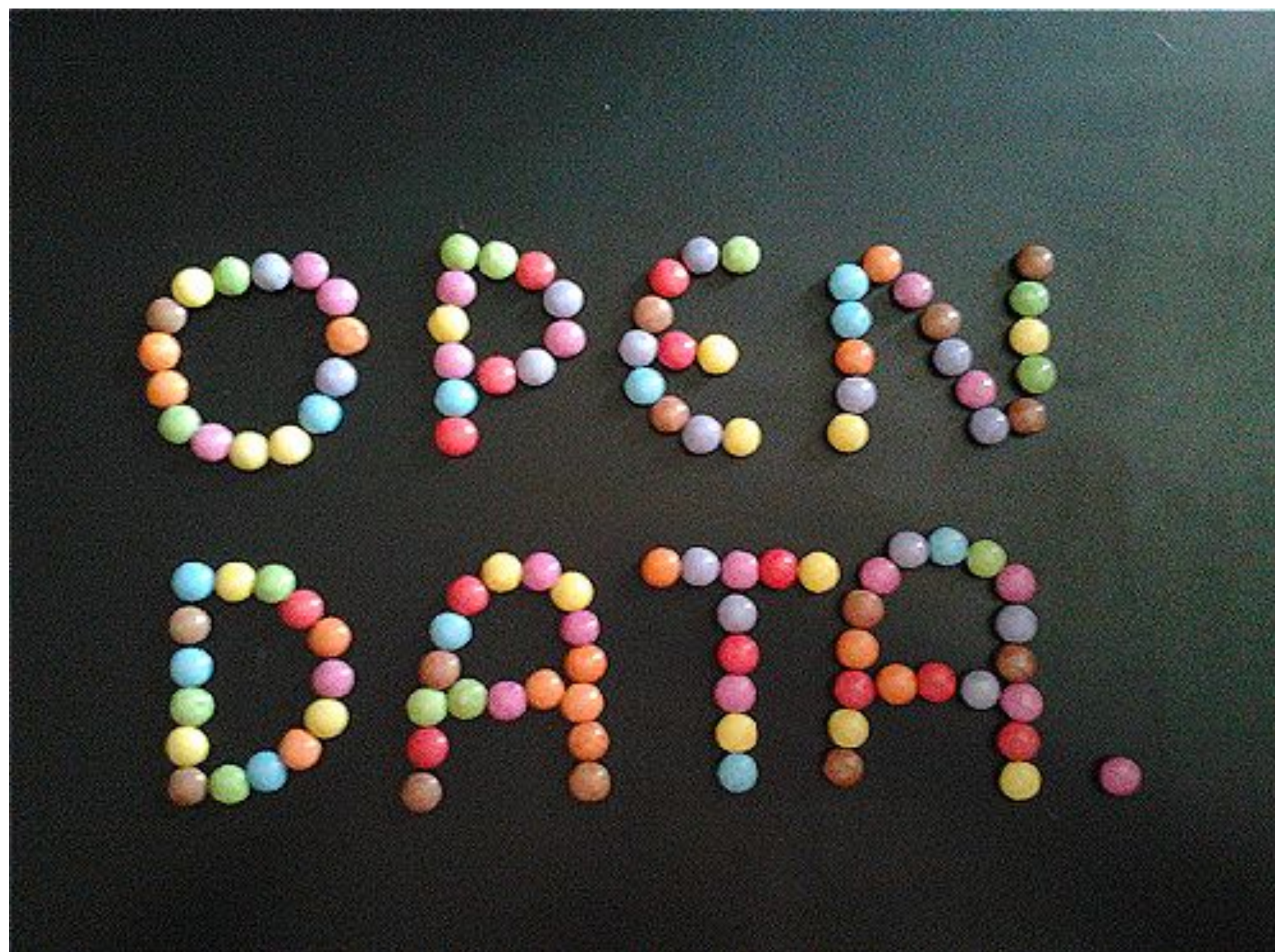
- Open Content
- Open Source
- Open Access
- Open Education

La più aggiornata tra le varie definizioni internazionali di “conoscenza aperta” è la [Open Definition](#)



The screenshot shows the Open Definition website. At the top, there is a navigation bar with tabs for "Open Definition", "The Definition", "Conformant Licenses", "Participate", and "News". A green ribbon icon is visible on the right side of the navigation bar. The main content area features a large heading "Open Definition 2.1". Below the heading, it states "Version 2.1" and provides a brief description: "The Open Definition makes precise the meaning of “open” with respect to knowledge, promoting a robust commons in which anyone may participate, and interoperability is maximized." A summary follows: "Summary: Knowledge is open if anyone is free to access, use, modify, and share it – subject, at most, to measures that preserve provenance and openness." On the right side, there is a section titled "THE OPEN DEFINITION IN YOUR LANGUAGE" with a list of language links: العربية | Беларуская | Български | Català | Czech | Dansk | Deutsch | Eesti | Ελληνικά | English | Español | Euskara | Suomi | Français | Galego | עברית | हिन्दी | Croatian | Magyar | Indonesian | Íslenska | Italiano | 日本語 | ಕನ್ನಡ | 한국어 | македонски јазик | Norsk (bokmål) | Polszczyzna | Português Brasileiro | Português | Русский | Shqip | Srpski | Svenska | తెలుగు | Türkçe | Українська | 简化中国 | 中文.

LA DEFINIZIONE DI "OPEN DATA"



DATI APERTI:

... disponibili online

... liberamente riusabili

... formati non proprietari
(liberi quindi da restrizioni legali per il loro utilizzo)

LIBERTA' DI RIUTILIZZO DEI DATI

Gli Open Data devono poter essere riutilizzati anche a fini commerciali, con gli unici obblighi eventuali di citare la fonte e/o condividere i dati allo stesso modo.



OPEN DATA DAL PUNTO DI VISTA TECNICO



DAL PUNTO DI VISTA TECNICO

DAL PUNTO DI VISTA GIURIDICO

OPEN DATA DAL PUNTO DI VISTA TECNICO

I dati sono **DISPONIBILI** quando:

si possono scaricare nella loro interezza
in una **grande quantità**

si possono scaricare in un **formato che
sia leggibile e modificabile
automaticamente**, senza che sia
necessario - oppure minimizzandolo -
l'intervento umano

I dati sono **ACCESSIBILI** quando:

è possibile arrivarvi facilmente,
generalmente **tramite servizi online** ossia
usando Internet

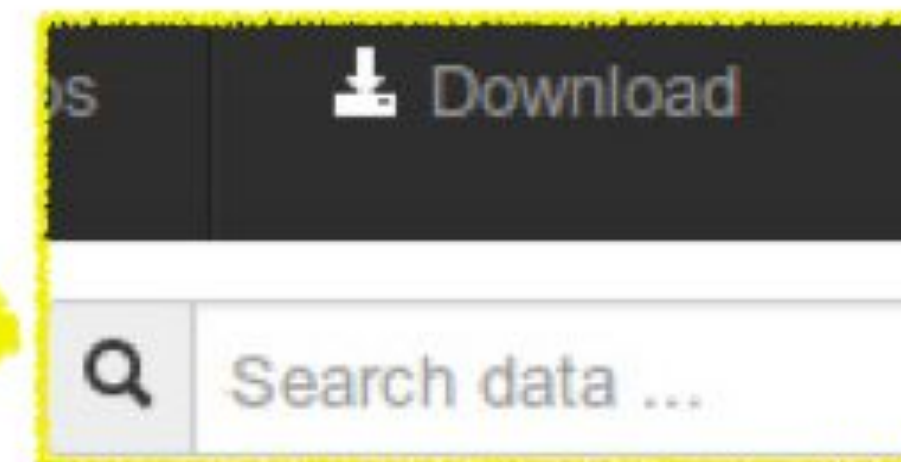
OPEN DATA DAL PUNTO DI VISTA TECNICO

TABLE II.—Analyses of malt-and-rice and malt-and-corn worts and of the beers made from them.

| Sample No. | Raw materials. | Product. | Date of taking sample. | Specific gravity at 15.6° C./15.6° C. | Alcohol. | | Extract in original wort (calculated). | Degree of fermentation. | Total acids as lactic. | Volatile acids as acetic. | Reducing sugars as anhydrous maltose. | Dextrin. | Protein (N X 6.25). | Ash. | Phosphoric acid (as P ₂ O ₅). | Undetermined. | Color (Lovibond) in 1/2-inch cell. | |
|------------|--|----------|------------------------|---------------------------------------|-------------------|-------------------|--|-------------------------|------------------------|---------------------------|---------------------------------------|----------|---------------------|-------|--|---------------|------------------------------------|-----|
| | | | | | Grams per 100 cc. | Grams per 100 cc. | | | | | | | | | | | | |
| 22026-D | 80 per cent malt and 20 per cent rice. | Wort.... | July 24, 1911 | 1.0459 | | | | | | | | | | | | | | |
| 22032-D | Do..... | Beer.... | July 31, 1911 | 1.0121 | 3.31 | 4.80 | 11.42 | 57.97 | 0.124 | 0.001 | 8.64 | | | | | | | |
| 22036-D | Do..... | Wort.... | Aug. 9, 1911 | 1.0464 | | | | | | | | | | | | | | |
| 22042-D | Do..... | Beer.... | Aug. 16, 1911 | 1.0139 | 3.18 | 12.30 | 11.59 | 54.87 | .275 | .003 | 1.18 | 2.47 | 0.714 | 0.193 | 0.069 | | | |
| 16269-C | 60 per cent malt and 40 per cent rice. | Wort.... | Dec. 5, 1911 | 1.0489 | | | | | | | | | | | | | | |
| 16271-C | Do..... | Beer.... | Dec. 12, 1911 | 1.0149 | 3.45 | 5.68 | 12.58 | 54.85 | .126 | .001 | 8.70 | 2.41 | .519 | .150 | .055 | | | 2.0 |
| | | | Mar. 12, 1912 | 1.0159 | 3.33 | 5.76 | 12.42 | 53.62 | .243 | .003 | 1.57 | 2.41 | .624 | .204 | .072 | 0.48 | | 2.0 |
| | | | Dec. 6, 1911 | 1.0496 | | | | | | | | | | | | | | |
| | | | Dec. 13, 1911 | 1.0152 | 3.41 | 13.14 | 12.43 | 54.87 | .171 | .013 | 1.63 | 2.49 | .461 | .229 | .057 | .69 | | 2.0 |
| | | | Mar. 12, 1912 | 1.0157 | 3.29 | 5.68 | 12.26 | 53.67 | .180 | .014 | 1.87 | 2.36 | .308 | .213 | .066 | | | 2.0 |
| | | | | | | | | | .003 | .013 | 9.32 | 2.36 | .327 | .208 | .056 | 1.04 | | |
| | | | | | | | | | .175 | .014 | 1.59 | 2.58 | .498 | .216 | .056 | .99 | | |
| | | | | | | | | | | | 1.88 | 2.58 | .314 | .203 | .067 | .93 | | |
| | | | | | | | | | | | | .314 | .222 | .050 | .69 | | | |



OPEN DATA DAL PUNTO DI VISTA TECNICO



Redline.js - relax with your data | Documentation | Tutorials | Demos | **Download** | GitHub

Grid | Graph | Map | Timeline | Transform | 195 records | 0 - 100 | Search data ... | Go » | Filters | Fields

| LU growth | _noname_ | Millions ... | Millions ... | LU Avera... | Bus Aver... | LU plus ... | Millions ... | Bus gro... |
|-----------|-------------|--------------|--------------|-------------|-------------|-------------|--------------|------------|
| -5.4% | 2006/200... | 151.3 | 223.5 | 73.9 | 138.8 | 212.7 | 72.3 | -1.5% |
| -2.5% | 2006/200... | 158.9 | 234.5 | 73.8 | 139.1 | 212.9 | 75.6 | 3.4% |
| -2.7% | 2006/200... | 158.4 | 232.7 | 73.6 | 139.6 | 213.2 | 74.3 | 4.4% |
| 8.2% | 2006/200... | 161.5 | 238.9 | 74.1 | 140.1 | 214.2 | 77.4 | 4.9% |
| 15.0% | 2006/200... | 153.5 | 227.2 | 74.8 | 141.1 | 215.9 | 73.7 | 9.9% |
| | 2006/200... | 153.2 | 227.3 | 75.2 | 141.7 | 216.9 | 74.1 | 5.8% |
| | 2006/200... | 165.1 | 246.2 | 75.6 | 142.1 | 217.7 | 81.1 | 4.0% |
| | 2006/200... | 166.5 | 250.0 | 76.0 | 142.6 | 218.6 | 83.4 | 4.4% |
| | 2006/200... | 166.5 | 251.1 | 76.3 | 142.8 | 219.1 | 84.6 | 2.0% |
| | 2006/200... | 138.9 | 210.0 | 76.7 | 142.9 | 219.6 | 71.1 | 1.0% |
| | 2006/200... | 160.5 | 239.1 | 77.0 | 143.4 | 220.5 | 78.5 | 4.5% |
| | 2006/200... | 163.0 | 244.2 | 77.4 | 144.3 | 221.6 | 81.2 | 7.6% |

Filters
Add filter

Fields +

- _noname_string »
- Millions LU journeys adjusted for odd days string »
- Millions bus journeys adjusted for odd days - new measure string »
- Millions bus plus underground journeys adjusted for odd days - new



OPEN DATA DAL PUNTO DI VISTA GIURIDICO



DAL PUNTO DI VISTA TECNICO

DAL PUNTO DI VISTA GIURIDICO



TRASPARENZA

PRIVACY

TRASPARENZA

I cittadini devono poter accedere alle informazioni che la pubblica amministrazione mette insieme per organizzare i servizi pubblici

Agenzia per l'Italia Digitale Avanzamento digitale Geodati

 **dati.gov.it**
i dati aperti della pubblica amministrazione Cerca nel sito 

Dati ▾ Fare Open Data ▾ Monitoraggio ▾ Sviluppatori ▾ Scrivi alla redazione

 [Ricerca avanzata](#)

naviga i dati per categoria tematica

| | | | |
|--|--|---|--|
|  Agricoltura, pesca, silvicoltura e prodotti alimentari |  Economia e finanze |  Istruzione, cultura e sport |  Energia |
|  Ambiente |  Governo e settore pubblico |  Salute |  Tematiche internazionali |
|  Giustizia, sistema giuridico e sicurezza pubblica |  Regioni e città |  Popolazione e società |  Scienza e tecnologia |
|  Trasporti | | | |

OPEN DATA DAL PUNTO DI VISTA GIURIDICO



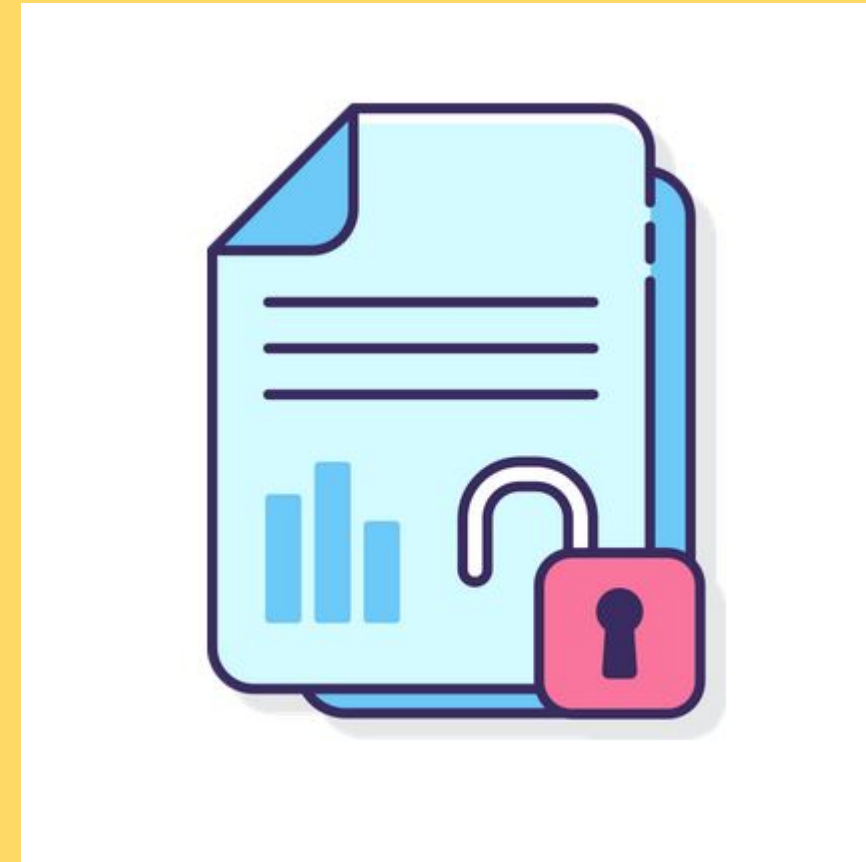
PRIVACY



LE LICENZE D'USO

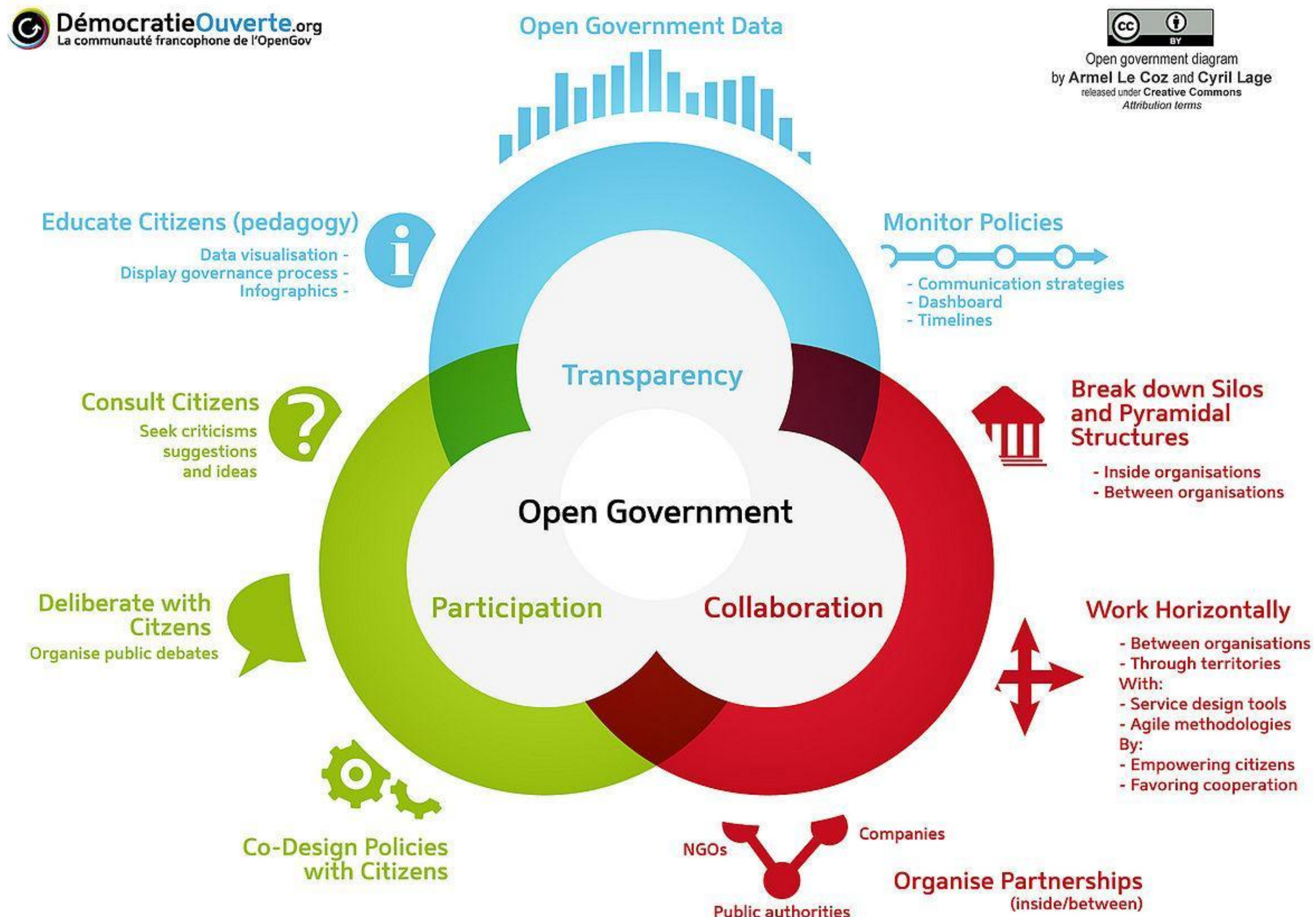
OPEN DATA: LE LICENZE D'USO



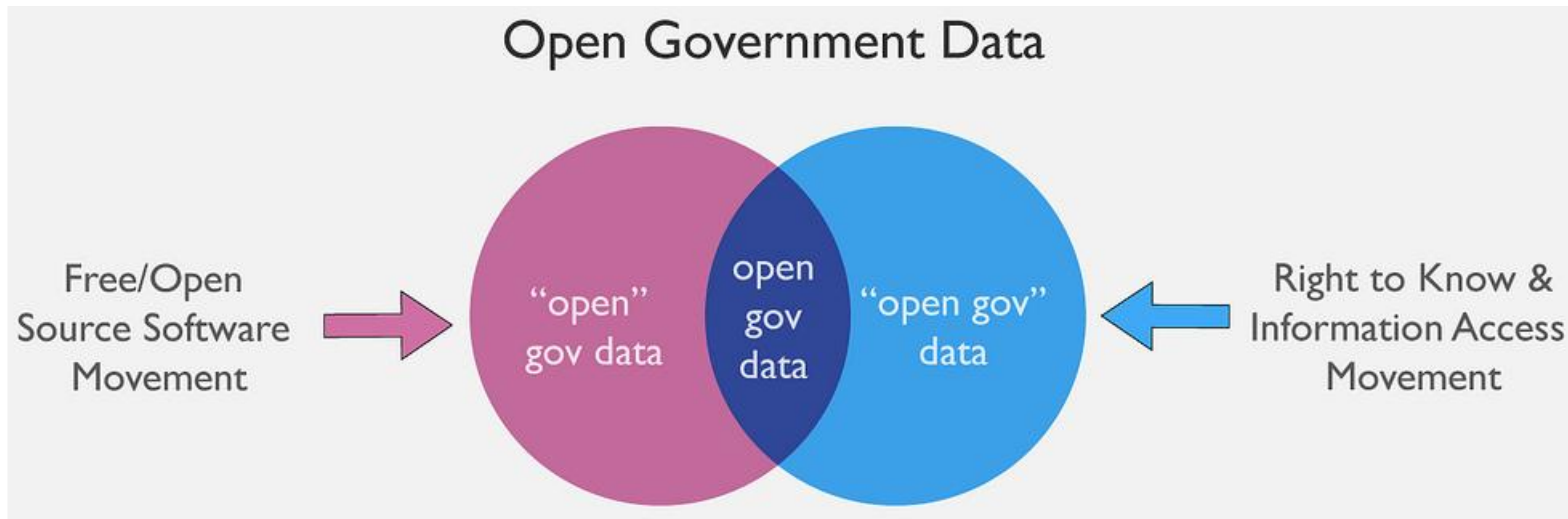


**COSA SONO
GLI OPEN GOVERNMENT DATA**

OPEN GOVERNMENT



La "apertura" di dati pubblici parte dalla strategia di Open Government ("Governo aperto") avviata nel 2009 dall'ex presidente degli U.S.A. Barack Obama

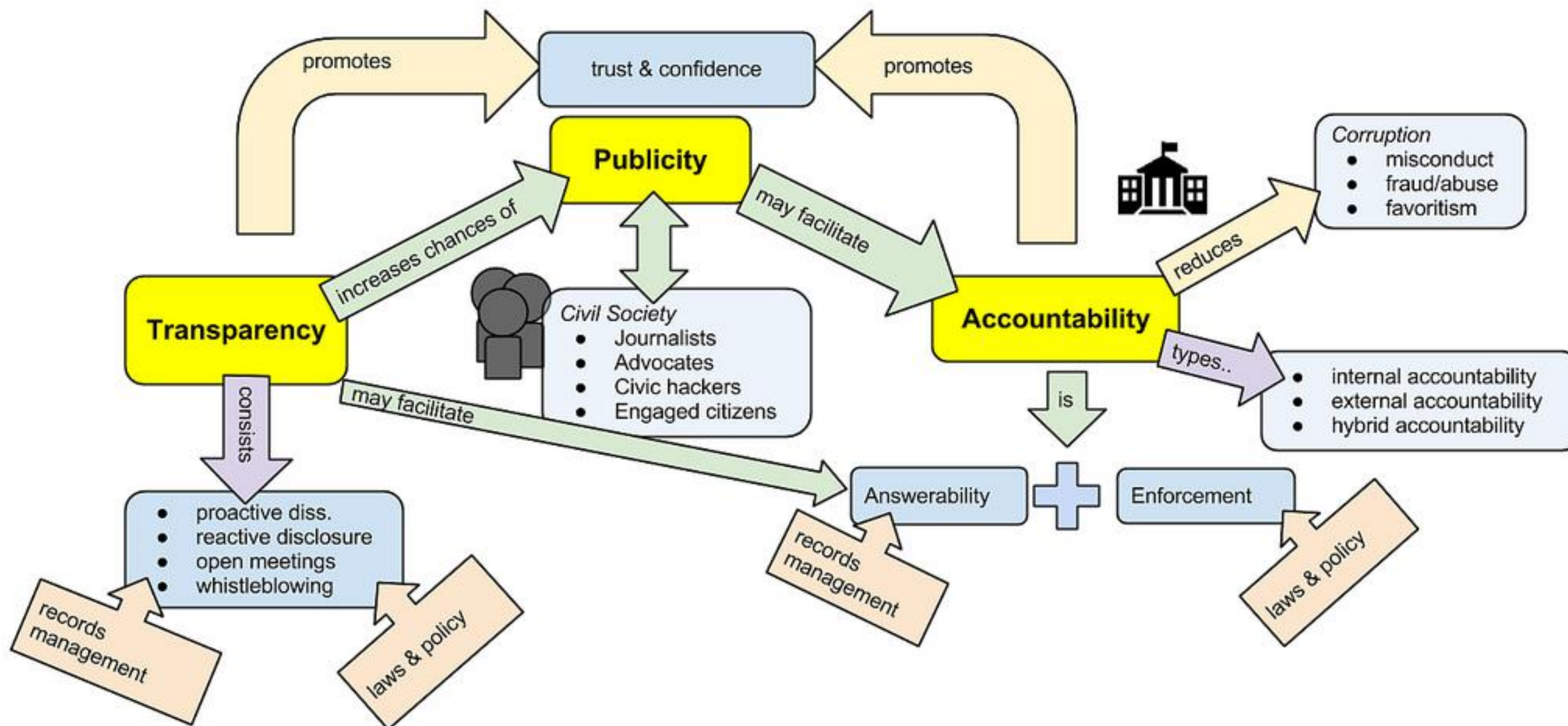


Open Government Data:

dati pubblici raccolti dalle pubbliche amministrazioni per finalità istituzionali (es. erogare servizi, tracciare politiche, garantire diritti...)

LA STRATEGIA PER LA PUBBLICA AMMINISTRAZIONE

Obiettivi: Trasparenza, Accountability, Partecipazione



QUAL E' IL VALORE DEI DATI APERTI

PUBBLICA AMMINISTRAZIONE SOTTO LALENTE DEI CITTADINI



Possibilità per chiunque
(giornalisti, analisti o singoli cittadini)
di verificare l'operato dei governi
e delle amministrazioni pubbliche.

NUOVI DATI, QUINDI NUOVE PARTNERSHIP



Nuovi modelli di collaborazione pubblico-privato, basati sulla progressiva disponibilità di dati e informazioni: i cittadini contribuiscono mettendo a sistema la conoscenza dispersa tra milioni di persone

PIU' DATI, QUINDI PIU' CONSAPEVOLEZZA SULLE POLITICHE PUBBLICHE



La disponibilità di informazioni dettagliate e aggiornate consente ai cittadini di partecipare alle decisioni in modo informato, monitorando l'efficacia delle politiche pubbliche.

OPENCOESIONE!

... proprio come fate voi
quando esplorate gli Open Data di
OpenCoesione!

OPENCOESIONE
Vero un motore sui dati riuniti: scopri, segui, analizza.

NAVIGAZIONE: HOME | REPORT LA COESIONE | REPORT LA SPESA | **REPORT I DATI** | BILANCIO IL FINANZIAMENTO DIVISO | REPORT RISORSE E PUBBLICAZIONI | CERCA

Naviga i dati dei progetti della coesione
In questo settore sono disponibili i dati dei progetti finanziati dalle risorse europee e nazionali delle politiche di coesione in Italia, rilevati dal Sistema Nazionale di Monitoraggio, e aggiornati ogni trimestre. I dati sono divisi per ciclo di programmazione, tema, natura, territorio e stato di avanzamento. I grafici e le mappe si aggiornano selezionando il costo, i pagamenti e il numero di progetti.

Tutti i cicli di programmazione ▼ | **VAI ALLA LISTA DEI PROGETTI**

Costo pubblico monitorato
€ 262,4 miliardi
di cui costo risorse coesione € 210,2 miliardi

Pagamenti monitorati
€ 140,1 miliardi
di cui pagamenti risorse coesione € 123,7 miliardi

Progetti monitorati
1.939.000

Progetti conclusi 22% | Progetti liquidati 2% | Progetti in corso 62% | Progetti non avviati 4% | Non determinabile 0%

Dati espressi in euro | I dati pubblicati sono aggiornati al 31/08/2023

Temi
In quali settori d'intervento?

- Trasporti e mobilità 22%
- Ambiente 12%
- Disoccupazione e lavoro 7%
- Ricerca e innovazione 7%
- Recupero e digital 2%
- Energia 2%
- Competitività delle imprese 12%
- Insediamento e salute 2%
- Istruzione e formazione 7%
- Cultura e turismo 2%
- Depositi amministrativi 2%

Territori
Coesione d'intervento

- TOTALE
- PRODOTTE
- PROVINCE
- REGIONI

Cerca un territorio

Natura dell'investimento
Cosa si fa con i progetti?

- Acquisto beni e servizi 33.771.917.512
- Infrastrutture 140.209.850.000
- Incentivi alle imprese 32.733.622.760
- Contributi a persona 11.826.672.140
- Contributi capitali 13.324.242.000
- Non disponibile 652.144

Maggiori soggetti attuatori

| | |
|--|------------------|
| RETE FERROVIARIA ITALIANA SOCIETA PER AZIONI - SP A | € 10.608.727.876 |
| REGIONE CAMPANIA | € 6.224.222.850 |
| ANAS SPA | € 5.824.870.787 |
| AQUAZATTRAZIONE INVESTIMENTI SVILUPPO IMPRESA SPA | € 5.028.254.502 |
| MINISTERO DELLO SVILUPPO ECONOMICO | € 4.973.931.189 |
| BANCA DEL MEZZOGIORNO - MEDIOCREDITO CENTRALE S.R.L. | € 4.242.210.942 |
| COMUNE DI NAPOLI | € 3.421.222.124 |

Andamento degli impegni e dei pagamenti complessivi
Quanto è stato stanziato e pagato negli anni?

Progetti con maggiori finanziamenti

| | | |
|------------------------------------|-----------------|--|
| NUOVO COLLEGAMENTO PALERMO-CATANIA | € 4.218.459.837 | 29/09/2023 |
| INIZIATIVA FMI 2014-2020 | € 2.780.000.000 | LAVORI DI MANUTENZIONE STRAORDINARIA PER LA RIQUALIFICAZIONE DEL PARCO PEPINO IMPARATO IN VIA DON MILANI |
| RADDOPPIO IN VARIANTE APICE-ORSARA | € 2.424.000.000 | 19/01/2023 102261140730071115000170 SCUOLA MEDIA DI PITIGLIANO |
| | | 18/09/2023 NUOVE COMPETENZE DIGITALI PER LA GESTIONE DEI PROCESSI |

Ultimi progetti conclusi

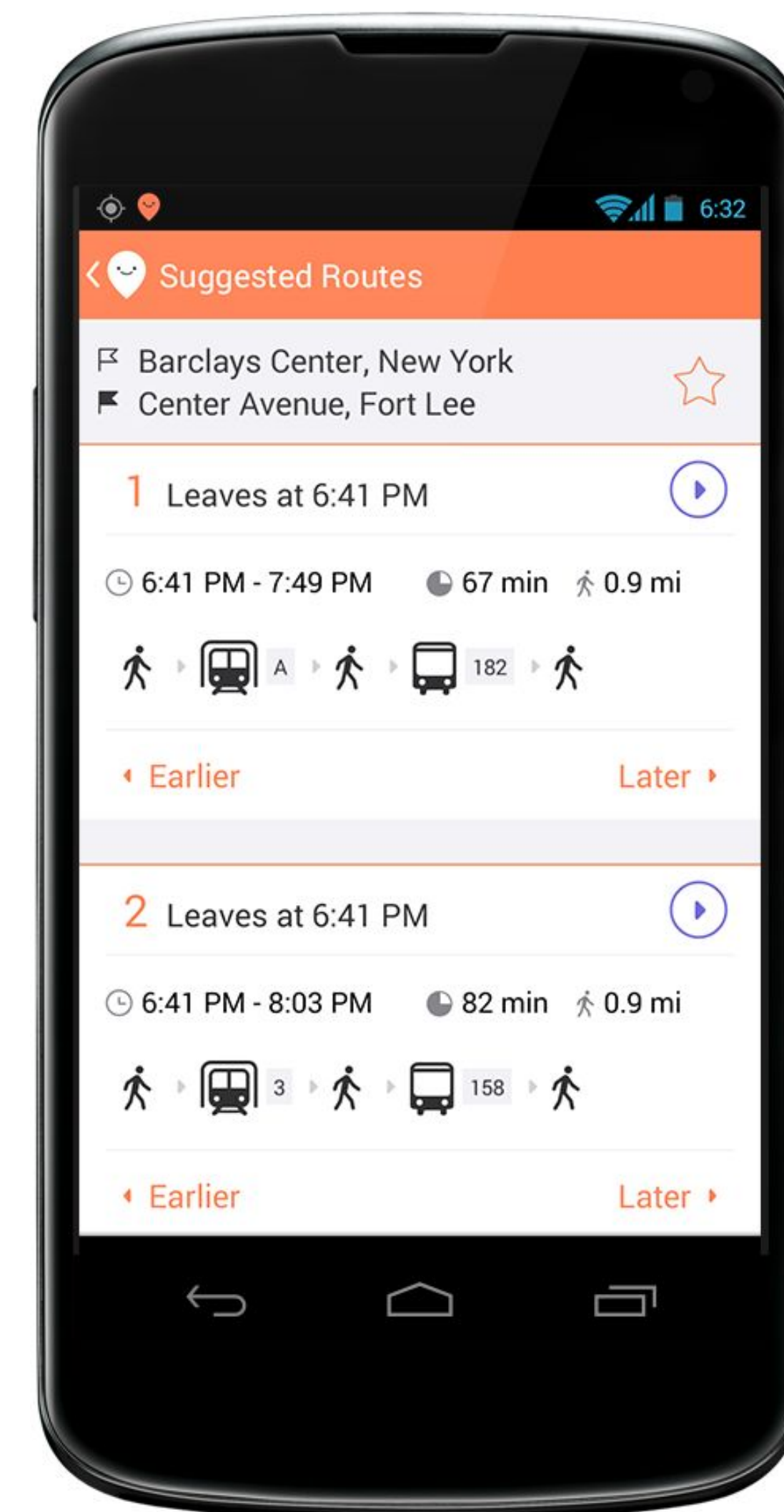
PIU' DATI, QUINDI PIU' SERVIZI



I dati pubblici in formato aperto e riutilizzabili a scopo commerciale possono essere una miniera d'oro per la creazione di nuove applicazioni e servizi basati sulla disponibilità di dati aggiornati e di qualità.

UN ESEMPIO: I TRASPORTI PUBBLICI IN TEMPO REALE

Un esempio sono le App per il trasporto pubblico, che si basano sui dati (georeferenziati e in tempo reale) della posizione degli autobus cittadini.



Ancora...

Nei materiali di supporto a questa pillola troverete altre informazioni utili sul mondo degli Open Data.

Consultateli!



A Scuola di
OPENCOESIONE

COSA SONO GLI OPEN DATA



Presidenza del Consiglio dei Ministri
Dipartimento per le Politiche di Coesione

In collaborazione con



 **MIM**
Ministero dell'Istruzione
e del Merito



Progetto attualmente finanziato con il
sostegno di

