

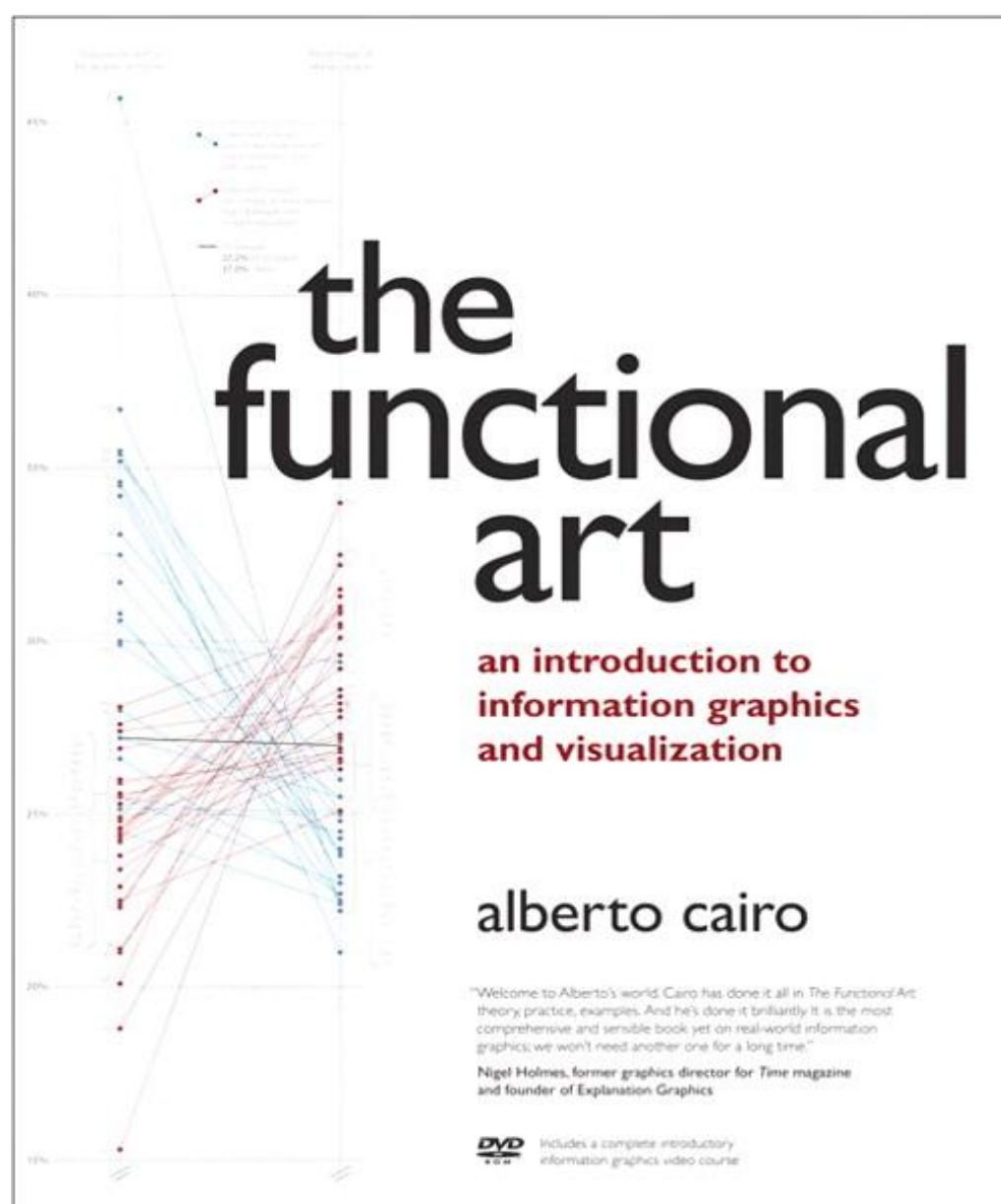


A Scuola di
OPENCOESIONE

VISUALIZZARE I DATI

CAPIRE I DATI PER USARLI AL MEGLIO

“



Alberto Cairo
The functional art

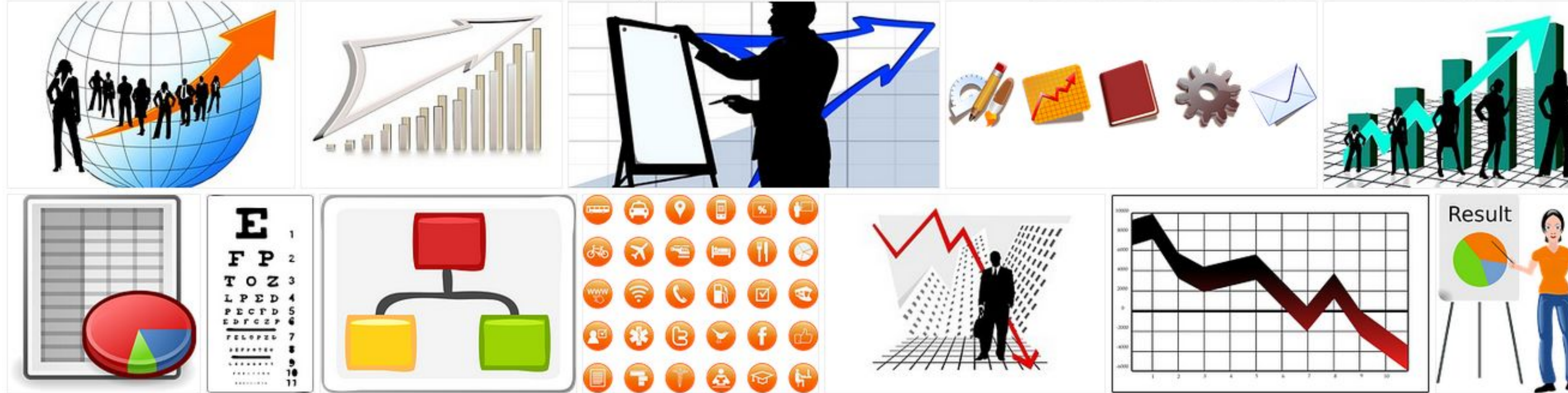
Come non era mai successo nelle nostre vite, oggi abbiamo accesso a un'infinità di informazioni libere e gratuite. Trasformando i numeri in forma grafica, permetteremo ai lettori di conoscere le storie che quei numeri nascondono.

”

Per visualizzare i dati è fondamentale scegliere un tipo di visualizzazione adeguata al tipo di dati che si hanno a disposizione.

- Se corretta, permette di comprendere a fondo il senso dei dati
- Se sbagliata, ne può falsare totalmente il significato.

TIPI DI GRAFICI PER VISUALIZZARE I DATI



Un tipo di grafico per ogni tipo di dato

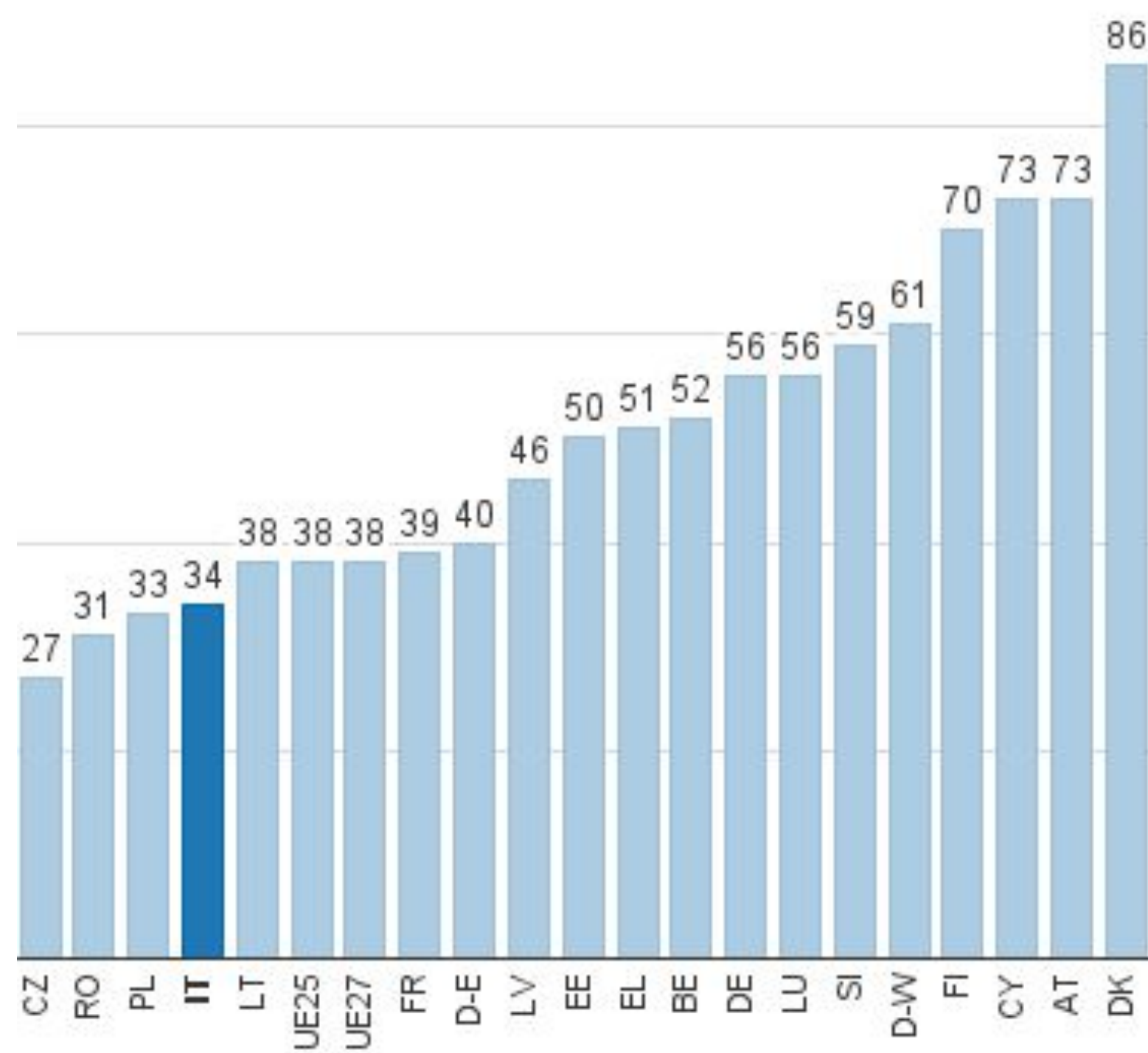
Per scegliere come visualizzare i dati è necessario valutare bene la loro natura e l'obiettivo che vogliamo ottenere visualizzandoli.

TIPI DI GRAFICI: GRAFICO A LINEE

Il *grafico a linee* è quello più usato per mostrare i cambiamenti o gli andamenti nel tempo.

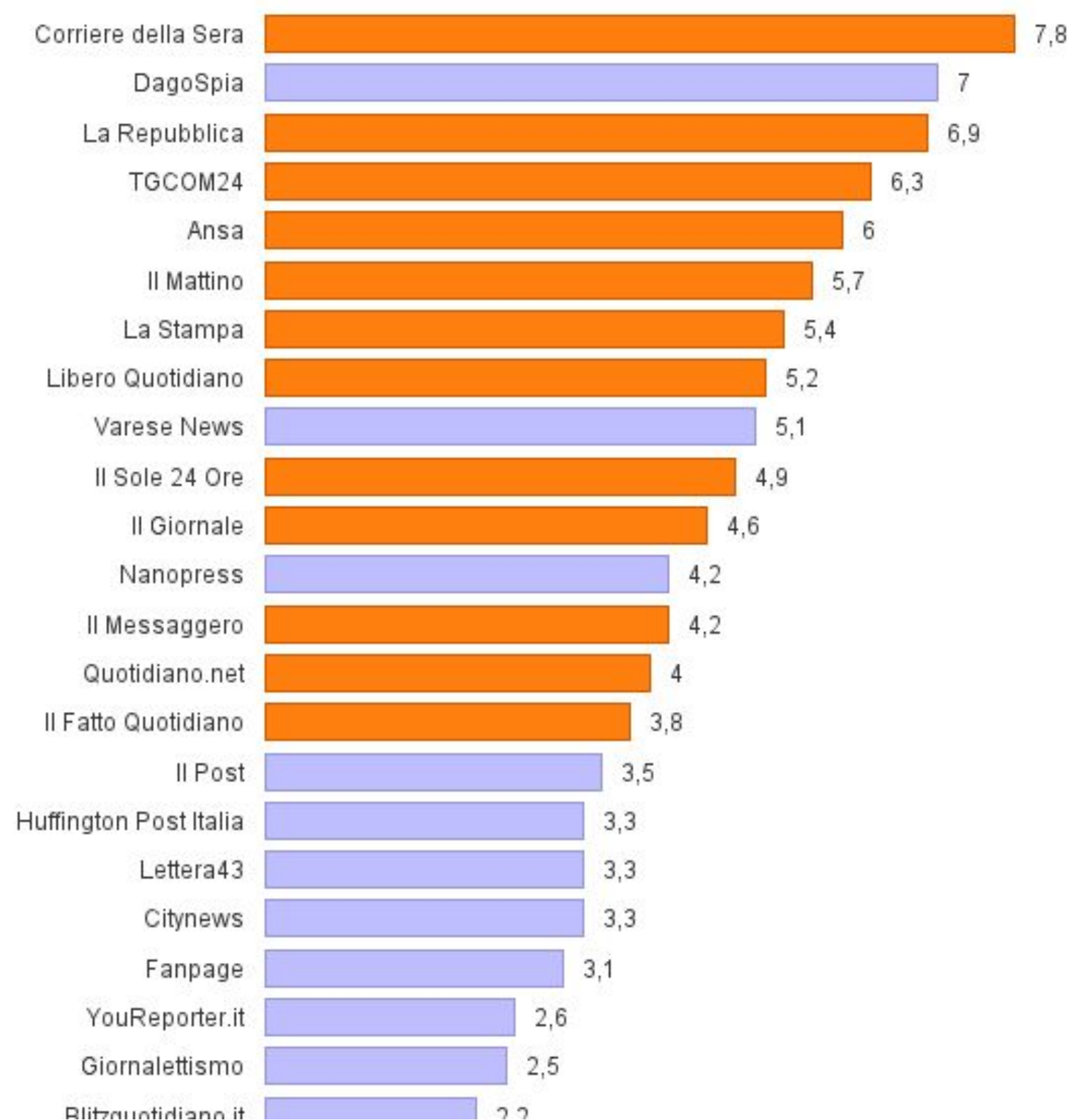


TIPI DI GRAFICI: ISTOGRAMMA



Quando i valori di ciascun elemento, come le nazioni dell'esempio, non hanno una relazione reciproca gli uni con gli altri, o quando è importante evidenziare alcuni valori specifici, è preferibile un **istogramma** piuttosto che un grafico a punti o a linee.

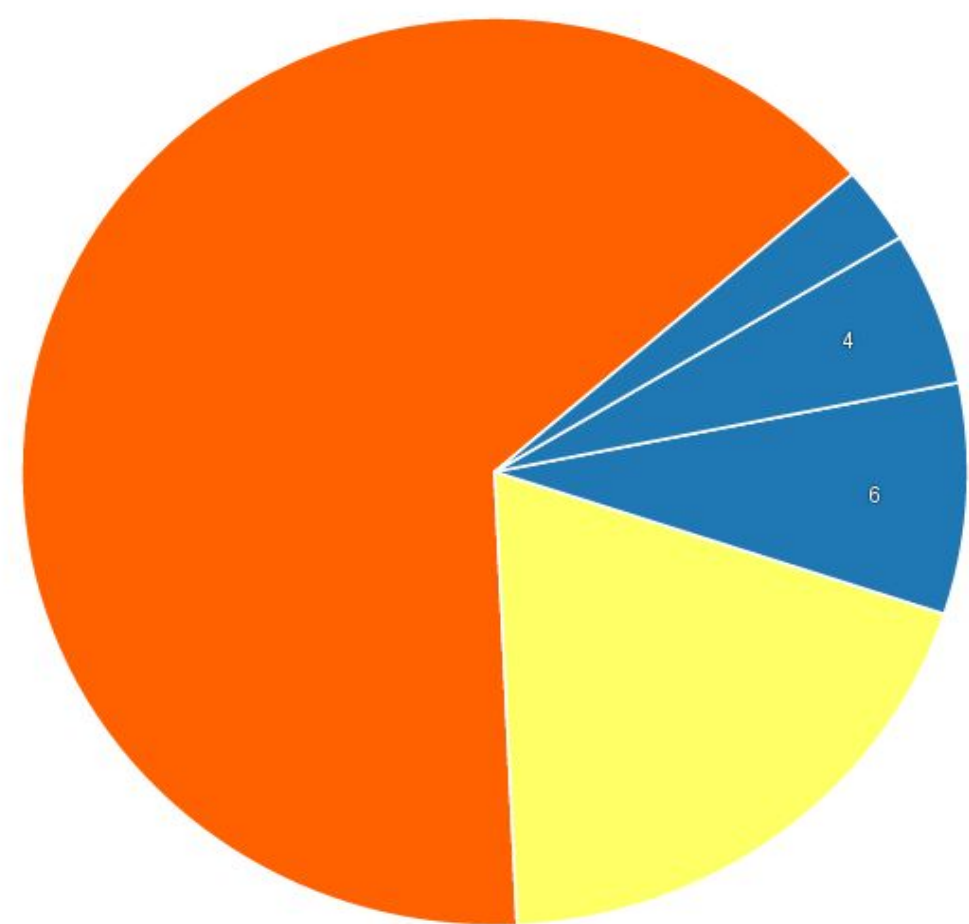
TIPI DI GRAFICI: GRAFICO A BARRE



Questa variante è molto utile se si hanno tante etichette lunghe da mostrare.

Qui le informazioni sono nella parte sinistra della visualizzazione, in modo da lasciare più spazio e rendere più facile e piacevole la lettura.

TIPI DI GRAFICI: GRAFICO A TORTA



Il **grafico a torta** va usato solo per mostrare dati che sommati insieme rappresentano un totale (e presi singolarmente rappresentano le parti del totale).



Il **grafico a ciambella** è una variante del grafico a torta: spesso è usato in ambito politico per indicare la distribuzione dei parlamentari di maggioranza e opposizione.

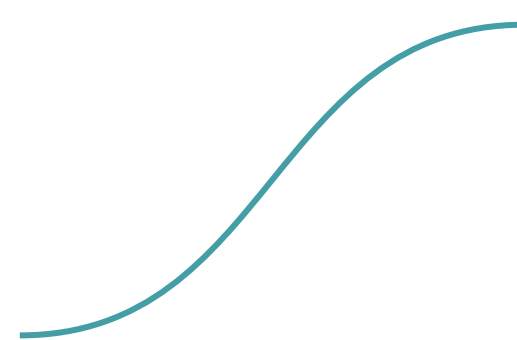
Visualizzare i dati su una mappa richiede un requisito fondamentale: che i dati contengano almeno una **dimensione geografica**.



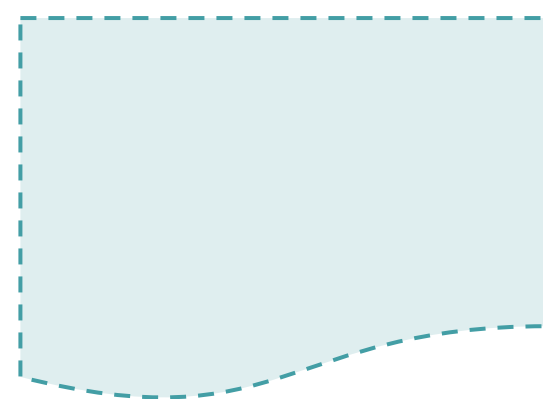
TIPI DI GRAFICI: MAPPE



Punti - Luoghi geografici con specifiche coordinate (latitudine e longitudine) ai quali i dati si riferiscono (indirizzi, città, ...)



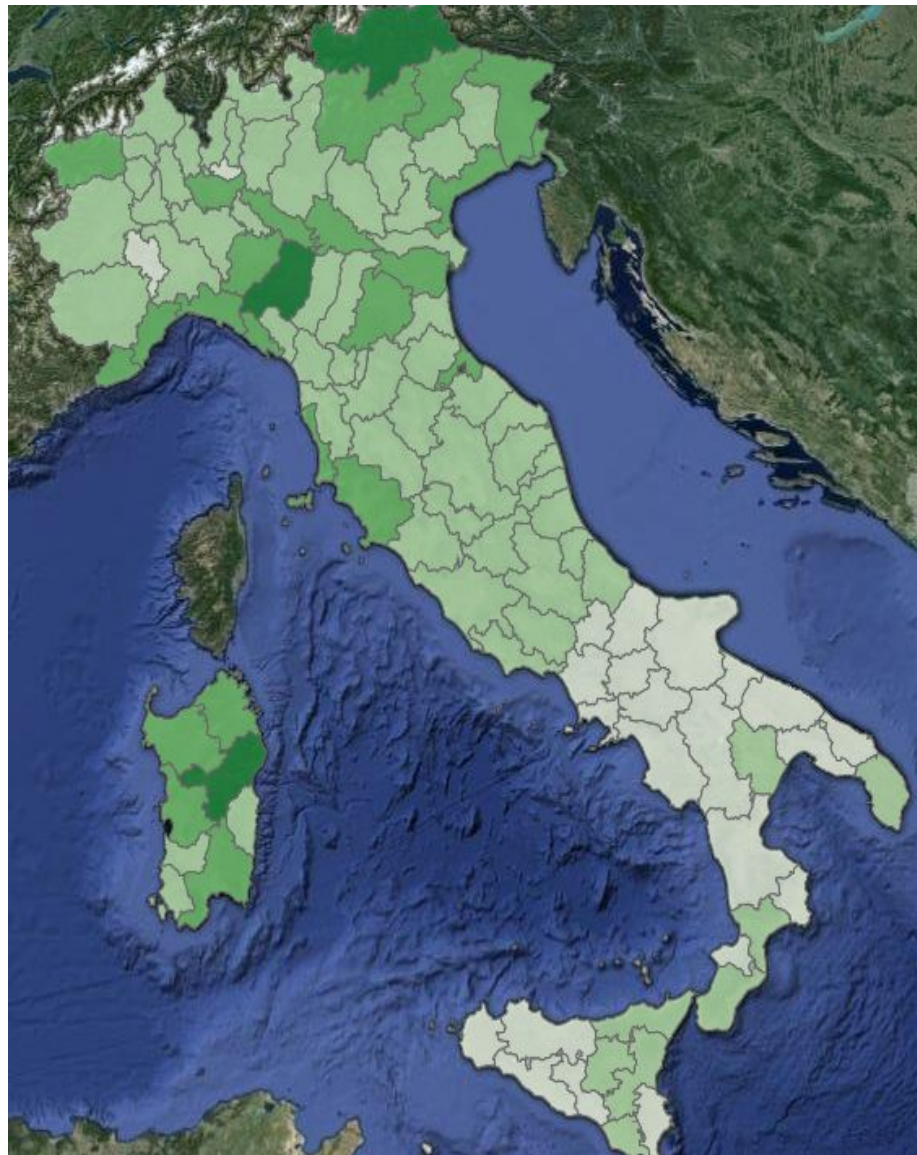
Linee - Serie di punti collegati e relativi dati (strade, percorsi, ...)



Perimetri - Poligoni che definiscono determinate aree afferenti ai dati (quartieri, Comuni, Province, Regioni, nazioni, ...)

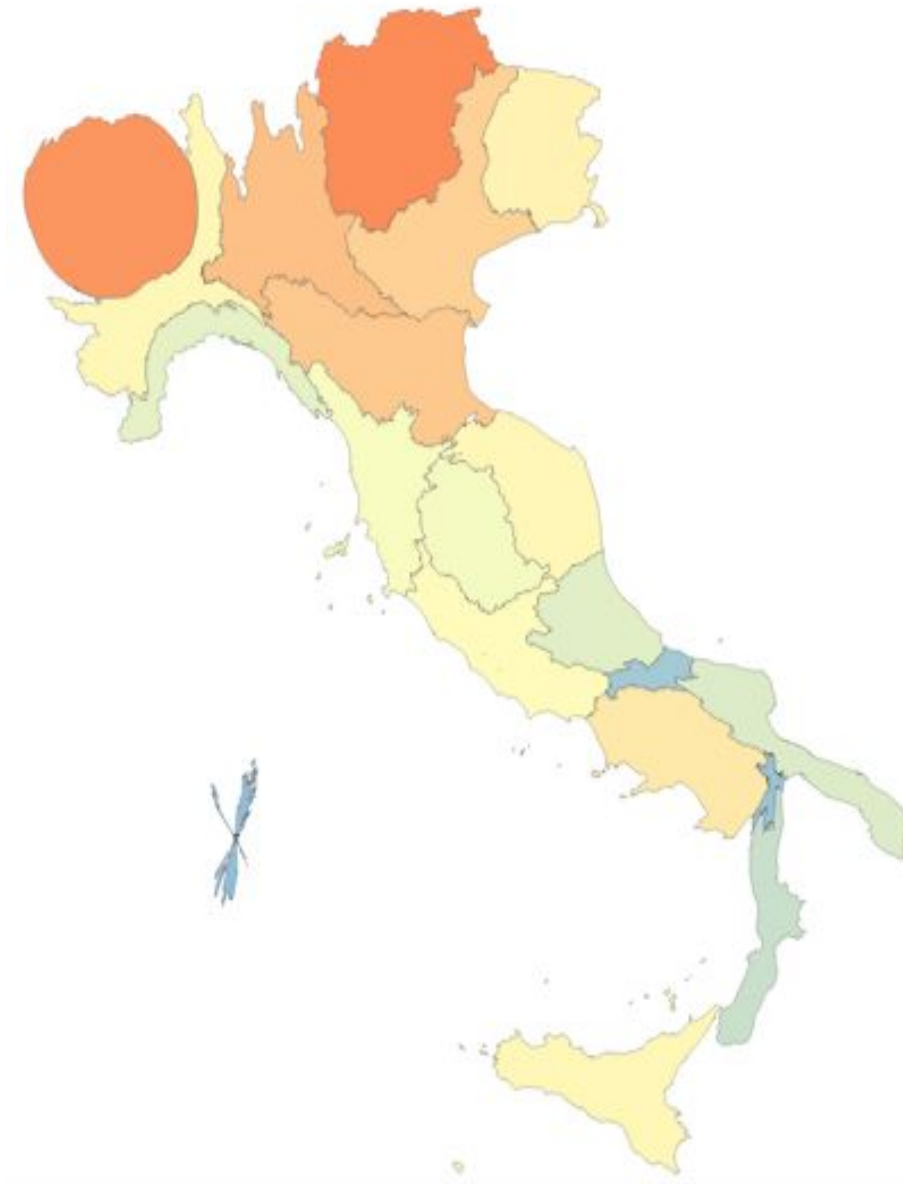
TIPI DI GRAFICI: MAPPE

CHOROPLETH



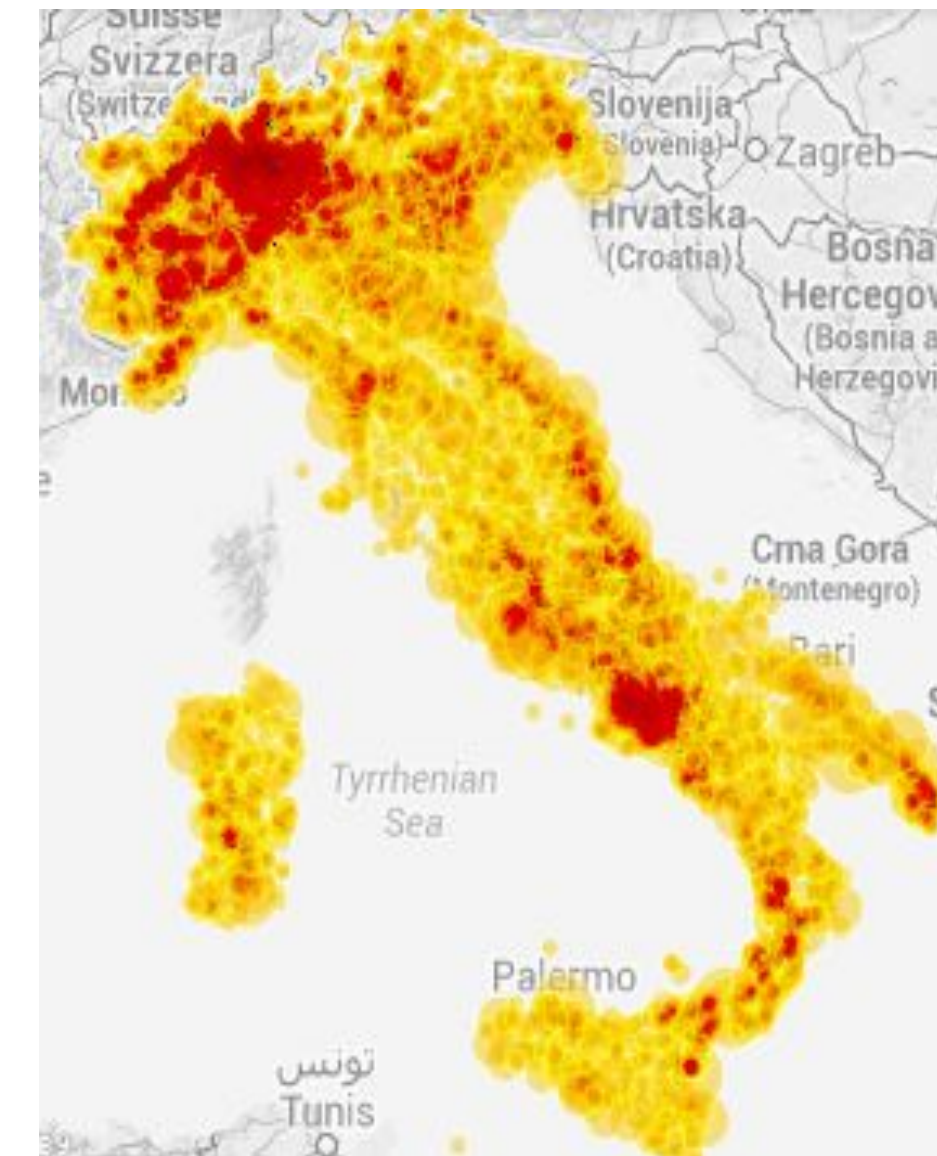
Diffusione dei giornali
Perimetri **colorati** in
base al valore dei dati

CARTOGRAMMI



Numero figli per donna
Perimetri **deformati** in
base al valore dei dati

HEATMAP



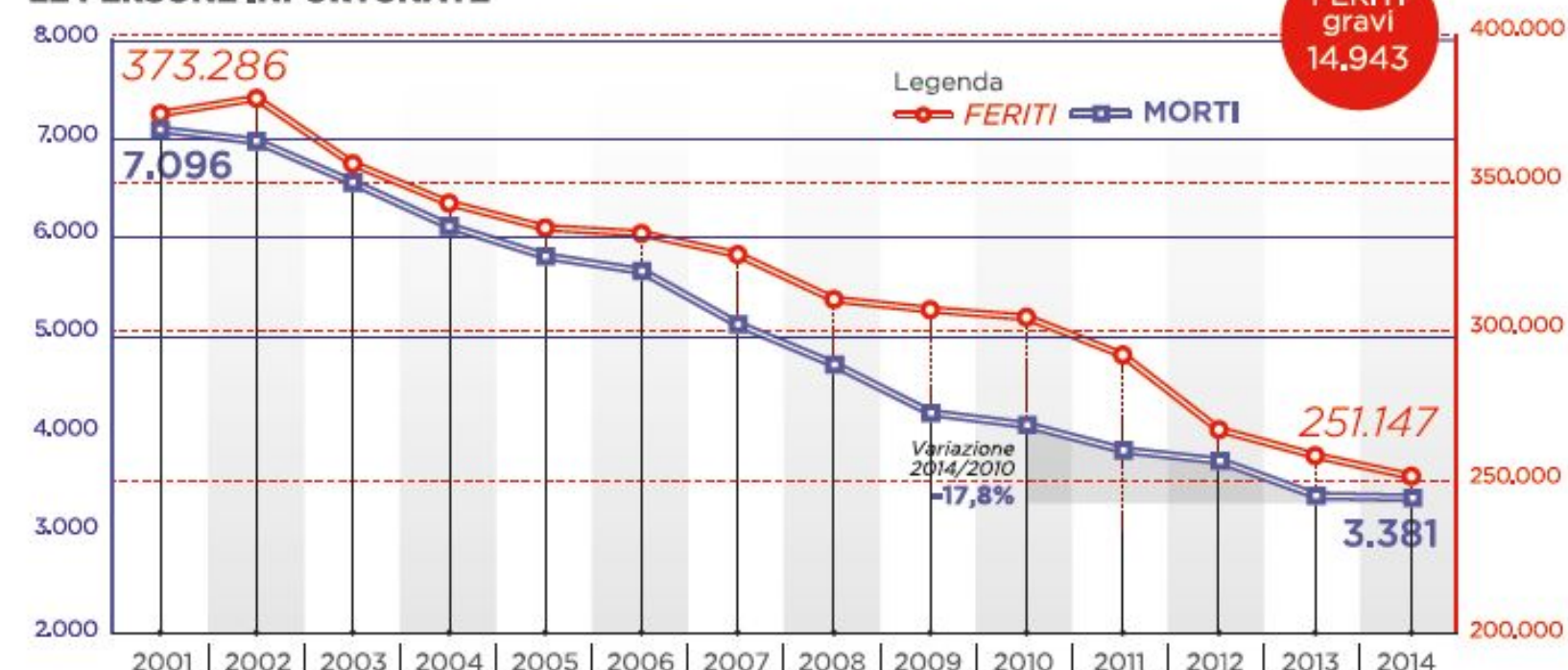
Distribuzione slot
Colore in base al **valore medio** di punti adiacenti

Per visualizzare in modo più efficace una serie di informazioni - o anche una serie di grafici - si fa sempre più uso delle **infografiche**, cioè "schede" di approfondimento su un fenomeno corredate da visualizzazioni.

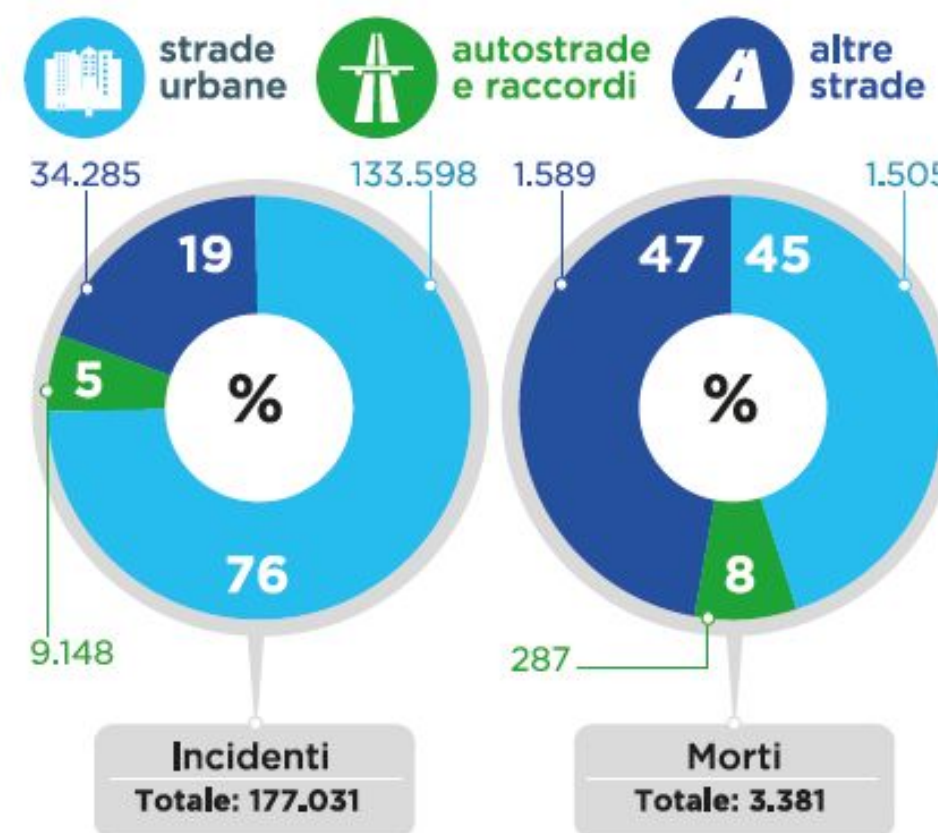
Incidenti stradali in Italia nel 2014



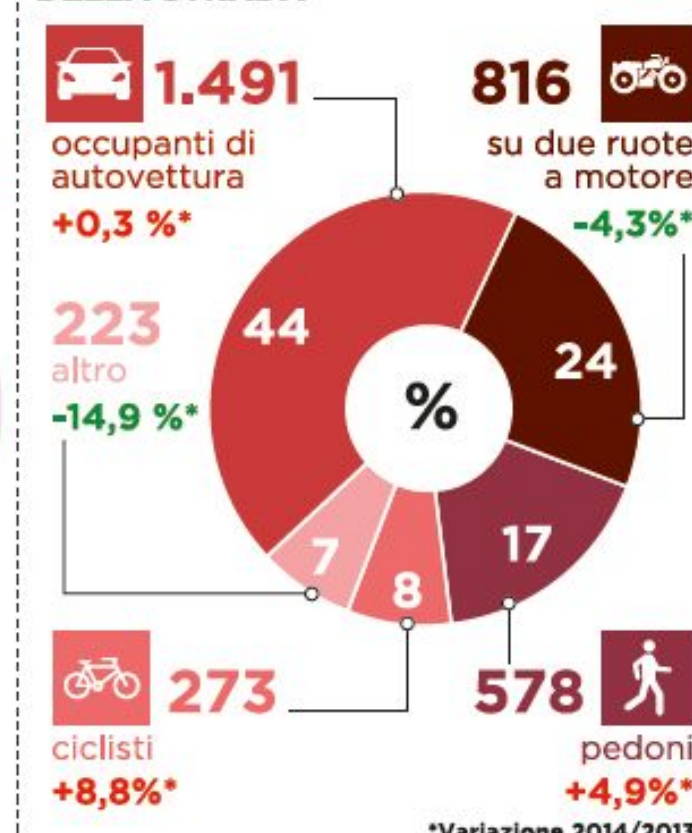
LE PERSONE INFORTUNATE



INCIDENTI E MORTI PER CATEGORIA DI STRADA

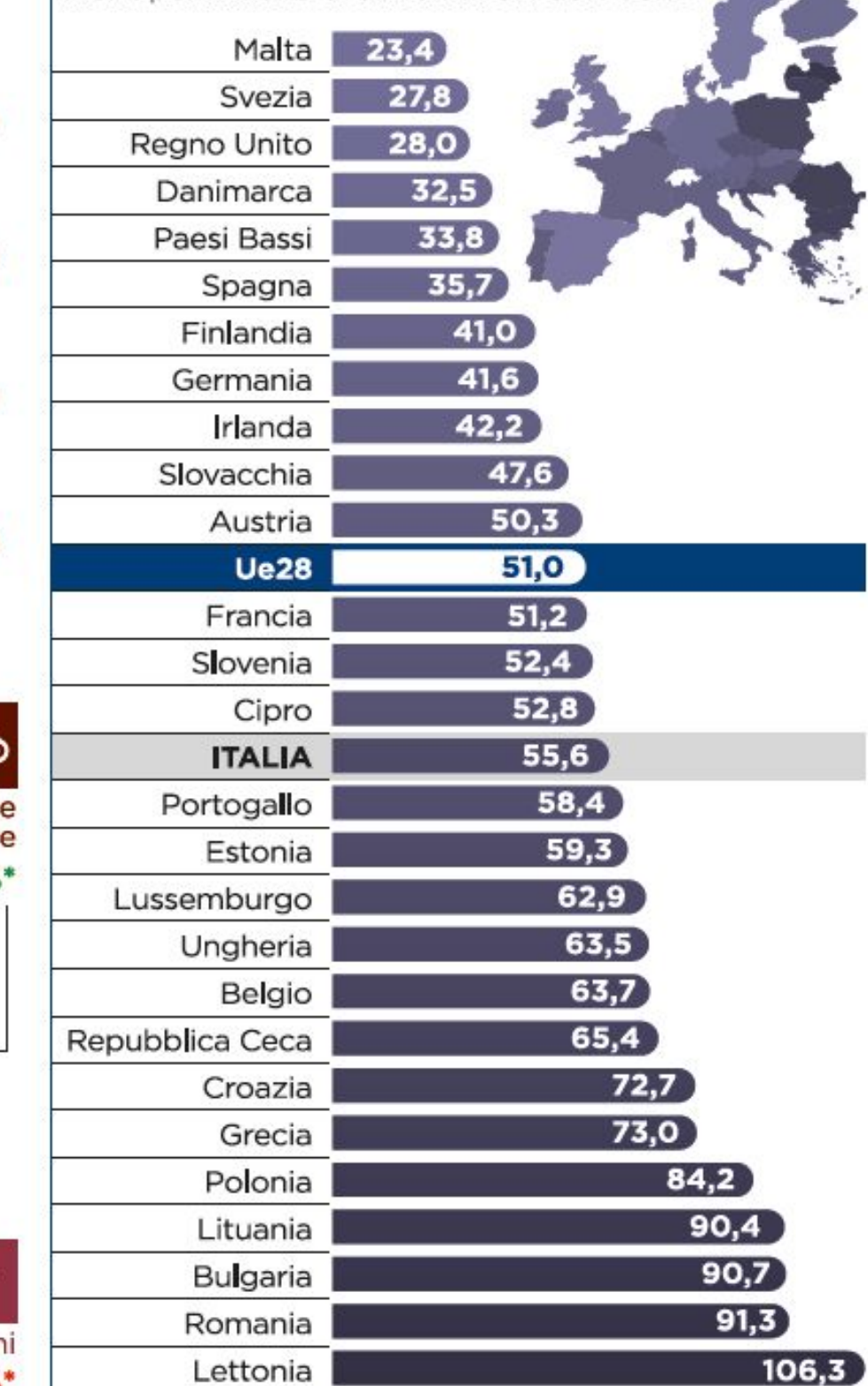


MORTI PER TIPO DI UTENTE DELLA STRADA



COSÌ IN EUROPA

Morti per milione di abitanti nei Paesi Ue28



Fonte: ETSC (European Transport Safety Council) Annual PIN Report. Anno 2015



A Scuola di
OPENCOESIONE

VISUALIZZARE I DATI

**COESIONE
ITALIA**



Presidenza del Consiglio dei Ministri
Dipartimento per le politiche di coesione e per il sud

In collaborazione con



MIM

Ministero dell'Istruzione
e del Merito



Progetto attualmente finanziato
con il sostegno di

POC PROGRAMMA
OPERATIVO
COMPLEMENTARE

POIN GOVERNANCE
E CAPACITÀ
ISTITUZIONALE
2014-2020