



**DATA EXPEDITION**

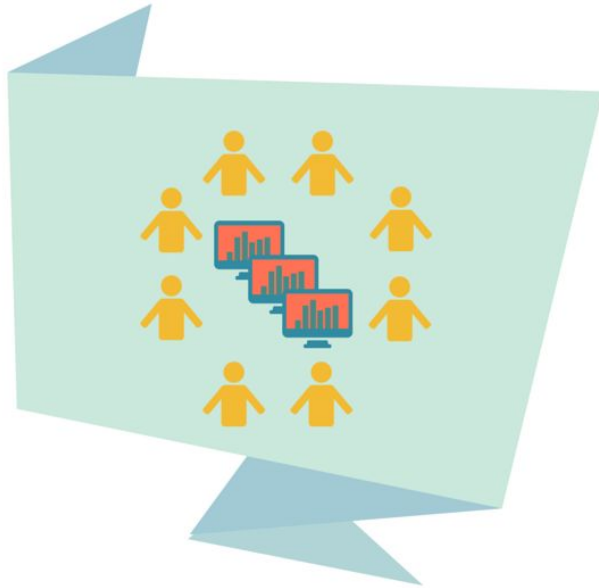
“Data Expeditions are quests to map uncharted territory, discover hidden stories and solve unsolved mysteries in the Land of Data. In a team you’ll tackle a problem, answer a question or work on a project. We help you to get started and it’s up to you to decide where you go...”

<https://schoolofdata.org/data-expeditions/#sthash.vBQ2NLVn.dpuf>





DATA EXPEDITION:  
COSA FAREMO?



Formare gruppi da 7-10

2 computer per gruppo

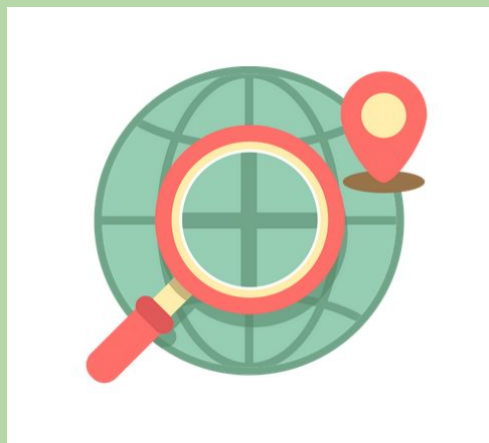
Prendere tante note (anche su post-it colorati)

Nominare un portavoce

Seguendo le slide successive, in **90 minuti** dovrete:

1. Individuare questioni e problemi del vostro territorio da approfondire
2. Trovare su OpenCoesione un progetto correlato
3. Imparare a navigare e "leggere" cosa c'è su OpenCoesione
4. Trovare altre fonti di dati utili ad approfondire il tema scelto
5. Descrivere i dettagli della ricerca che si vuole portare avanti compilando il Canvas che trovate nella slide successiva
6. Presentare, utilizzando il Canvas, il progetto di fronte alla classe e **CONVINCERE GLI ALTRI CHE SI TRATTA DEL MIGLIORE**
7. Scegliere il progetto che tutta la classe porterà avanti
8. Formare il gruppo di lavoro definitivo e dividersi in ruoli per organizzare il lavoro delle settimane successive

<p><b>Breve descrizione della vostra ricerca di monitoraggio civico</b> (riassumere la ricerca in 140 caratteri e scegliere 5 parole chiave per descriverla)</p>	<p><b>Dati di contesto:</b> quali dati hai trovato sul tuo tema di riferimento? (vedi slide "trovare dati e informazioni di contesto")</p>	<p><b>Progetto e tema scelti su OpenCoesione</b> (nome, breve descrizione, tema)</p>	<p><b>Persone esperte sul tema</b> da coinvolgere sul territorio (Amici di ASOC, PA, altri esperti, giornalisti, ecc.)</p>	<p><b>Format di Comunicazione e strategia di coinvolgimento</b> (Quale format scegliete per comunicare la vostra ricerca e quali strategie mettete in campo per coinvolgere la comunità locale. vedi slide "scegli il format adatto")</p>
<p><b>Ricerche aggiuntive:</b> scegli 3 tra i metodi di ricerca aggiuntivi (vedi slide "<b>scegli una tecnica di ricerca</b>")</p>		<p><b>Valore per la comunità:</b> in quale modo la vostra ricerca potrà avere impatto sul vostro territorio? quali effetti e approfondimenti ulteriori la vostra ricerca potrebbe innescare? a quali categorie di persone potrebbe interessare?</p>		



**IL VOSTRO TERRITORIO**



10 minuti

In **10 MINUTI** IDENTIFICARE TEMI  
RILEVANTI DA INDAGARE SUL VOSTRO  
TERRITORIO  
E SCRIVERE 5 PAROLE CHIAVE.

Seguire i suggerimenti delle prossime 2 slide



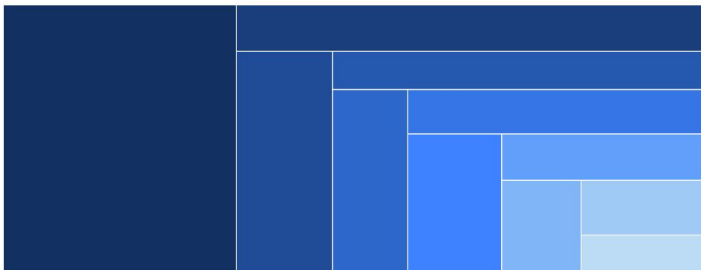
# Ci sono questioni critiche di particolare rilevanza per lo sviluppo del VOSTRO territorio?

Prendete spunto dai temi su OpenCoesione

## Temi

In quali settori si interviene?

- Trasporti e mobilità 33%
- Ambiente 11%
- Occupazione e lavoro 7%
- Ricerca e innovazione 7%
- Reti e servizi digitali 4%
- Energia 3%
- Competitività delle imprese 12%
- Inclusione sociale e salute 8%
- Istruzione e formazione 7%
- Cultura e turismo 5%
- Capacità amministrativa 4%



Trasporti e mobilità  
 Ambiente  
 Inclusione Sociale e salute  
 Ricerca e Innovazione  
 Reti e servizi digitali  
 Energia  
 Competitività delle imprese  
 Occupazione e lavoro  
 Istruzione e formazione  
 Cultura e Turismo  
 Capacità amministrativa

## Ci sono altre questioni critiche di particolare rilevanza per lo sviluppo del VOSTRO territorio?

Ad esempio...

- una grande infrastruttura
- un fatto di cronaca
- un'emergenza sociale
- un grande investimento pubblico

**cercare online:** NEWS locali, altre NEWS web, SOCIAL, sito di Comune, Provincia, Regione, siti tematici

**discutere:** partendo da esperienze personali o da temi di attualità locale. Il portavoce organizza la discussione.

**scrivere:** prendere appunti e parole chiave sulla discussione fatta

# IL VOSTRO TERRITORIO SU OPENCOESIONE



20 minuti

In **20 MINUTI** ESPLORARE IL VOSTRO  
TERRITORIO ATTRAVERSO OPENCOESIONE  
E PRENDERE NOTA DELLE VOSTRE OSSERVAZIONI

Seguire i suggerimenti delle prossime 2 slide

## COME ESPLORARE OPENCOESIONE?



- **SEGUIRE I TERRITORI.** Vedere quanti soldi ha ricevuto il vostro Comune e per quali temi, capire se sono serviti per migliorarlo
- **SEGUIRE UN TEMA.** Quali temi sono stati più finanziati nel vostro territorio? Oppure, quali temi vi interessano? Hanno ricevuto sufficienti finanziamenti? Per quali progetti? Nell'insieme, che cosa è stato finanziato per quel tema? Come facciamo a capire se gli investimenti hanno migliorato il territorio?
- **SEGUIRE I PROGETTI.** Ci sono progetti particolarmente grandi o importanti? Perché sono importanti? Quali soggetti sono coinvolti e come stanno andando i pagamenti? (... ci sono per esempio anomalie?) Quali altre informazioni possiamo trovare sui progetti? Che ricaduta ha il progetto per il territorio dal punto di vista economico, sociale, culturale?
- **SEGUIRE I SOGGETTI.** Partire da soggetti che hanno un certo peso sul territorio. Il Comune, la Regione, certe aziende. Chi ha gestito i lavori per quell'infrastruttura? Chi gestisce i programmi di formazione? Per quante e quali iniziative sono finanziati? I soggetti collaborano con altri? Hanno fatto bene il loro lavoro?

## FOLLOW THE MONEY!



- Come sono distribuiti i soldi **PER TEMA**?
- Come sono distribuiti i soldi **PER COMUNE / TERRITORIO**?
- Ci sono **SINGOLI PROGETTI** di dimensioni economiche importanti?
- A che punto sono i **PAGAMENTI** di questi progetti?
- Come sono distribuiti i soldi per **SOGGETTI ATTUATORI** all'interno di certi temi? Chi **riceve** i soldi? Ci sono **oggetti** che sviluppano **molte** progetti?



**RICERCHE AGGIUNTIVE**



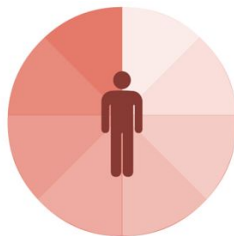
10 minuti

In **10 MINUTI** PREPARARE UNA LISTA DI ALTRI  
DATI E INFORMAZIONI UTILI A MIGLIORARE LA  
RICERCA

Seguire i suggerimenti delle prossime 2 slide



## TROVARE DATI E INFORMAZIONI DI CONTESTO

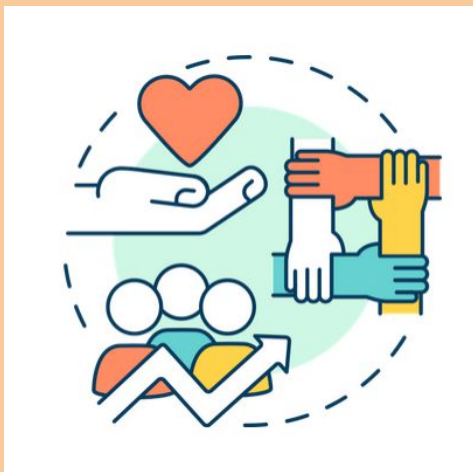


- SITI WEB ISTITUZIONALI NAZIONALI (Ministeri, Parlamento, Unione Europea)
- SITI WEB ISTITUZIONALI LOCALI (Comune, Provincia, Regione)
- SITI WEB DI ISTITUTI DI RICERCA (esempio: Istat)
- PORTALI TEMATICI NAZIONALI O LOCALI (esempio: AGID, ARPA, altre agenzie)
- TESTATE GIORNALISTICHE ONLINE (nazionali, locali)

## SCEGLIERE UNA TECNICA DI RICERCA AGGIUNTIVA



- **Ricerca di altri dati secondari** (documenti ufficiali, riviste accademiche, giornali, statuti delle organizzazioni, comunicati ufficiali, siti web..)
- **Questionari** (questionari distribuiti agli utenti dei servizi, form online, domande chiuse o domande aperte...)
- **Interviste** (strutturate, semi-strutturate, non strutturate)
- **Focus group** (interviste di gruppo, con domande e interazione tra i partecipanti)
- **Analisi quantitative** (analisi di diverse variabili, incrocio di dataset per capire le correlazioni tra i fenomeni)
- **Diari & reportistica** (misurare le azioni, documentare con foto e video)
- **Analisi "longitudinale" di un caso studio** (un caso studio approfondito, applicando diverse tecniche)
- **Online research methods** (network analysis, digital ethnography, scraping e tecniche varie per estrarre dati e metriche online)
- **Content analysis** (analisi sistematica di corpus di testi per capire temi ricorrenti)



**COINVOLGERE  
LA VOSTRA COMUNITA'  
NELLA RICERCA**



10 minuti

In **10 MINUTI** SCEGLIERE IL TARGET DELLA RICERCA E IMMAGINARE COME COINVOLGERLO

Seguire i suggerimenti delle prossime 2 slide

Qual è l'obiettivo del vostro progetto?



- provocare un'emozione
- innescare un'azione
- sensibilizzare su un argomento
- partecipare a una decisione dell'ente pubblico

A chi si rivolge?



- a tutta la cittadinanza
- a un gruppo interessato a uno specifico tema
- a un ente pubblico
- a un ente privato

Sulla base di quanto scelto nella slide precedente,  
scegli il format più adatto a coinvolgere la comunità nella tua ricerca:

- un sito web
- un video
- una infografica
- un fumetto
- una timeline
- un cartone animato
- una canzone
- un servizio radiofonico
- un intervento al consiglio comunale
- una conferenza pubblica
- un inserto speciale di un giornale
- un videoclip
- una performance
- una mostra nella vostra scuola



## PITCH FINALE



15 minuti

In **15 MINUTI** METTERE INSIEME TUTTE LE NOTE  
PRESE SUL **CANVAS** CHE AVETE RICEVUTO  
ALL'INIZIO

Seguire i suggerimenti delle prossime 2 slide





3 minuti

In **3 MINUTI** OGNI GRUPPO PRESENTA IL PROGETTO  
AL DOCENTE E AL RESTO DELLA CLASSE.

IL PROGETTO MIGLIORE SARA' SCELTO PER  
DIVENTARE QUELLO SU CUI LAVORERA' TUTTA LA  
CLASSE

Sulla base del progetto scelto, scegliere il nome del proprio **TEAM**



## Sulla base del progetto scelto, dividersi in **ruoli** (vedi anche slide nella sezione homework della pagina lezione)

### **Project manager**

un bravo organizzatore e coordinatore, gestisce bene tempo e persone, fa circolare l'informazione tra gruppo di lavoro, insegnanti e team ASOC

**Storyteller:** un bravo comunicatore, sceglie il taglio del racconto e gestisce la presentazione al pubblico

**Blogger:** scrittore incisivo, produce articoli di impatto

**Social media manager e PR:** i social media sono il suo regno, genera attenzione e coinvolge

**Analista:** si diverte a maneggiare i dati, testa e supporta la comunicazione

**Coder:** smanetta per trovare soluzioni per raccogliere, pulire ed organizzare i dati

**Designer:** mago della grafica, del video e del media editing

### **Head of Research**

un ricercatore nato: scopre dettagli importanti, fa le domande giuste, scova informazioni e le incrocia



**DATA EXPEDITION**



**Presidenza del Consiglio dei Ministri**  
Dipartimento per le Politiche di Coesione

In collaborazione con



**MIM**  
Ministero dell'Istruzione  
e del Merito



Progetto attualmente finanziato con il  
sostegno di

**POC** PROGRAMMA  
OPERATIVO  
COMPLEMENTARE

**PN** GOVERNANCE  
E CAPACITÀ  
ISTITUZIONALE  
2014-2020