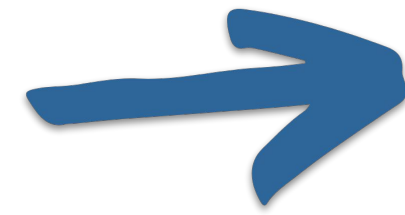




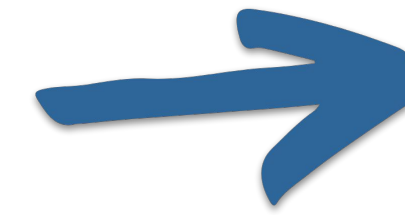
*A Scuola di*  
**OPENCOESIONE**

**DOCUMENTI:  
IL PROGRAMMA OPERATIVO (PO)  
E IL RAPPORTO ANNUALE DI ESECUZIONE (RAE)**

*FONDO*



*PROGRAMMA*

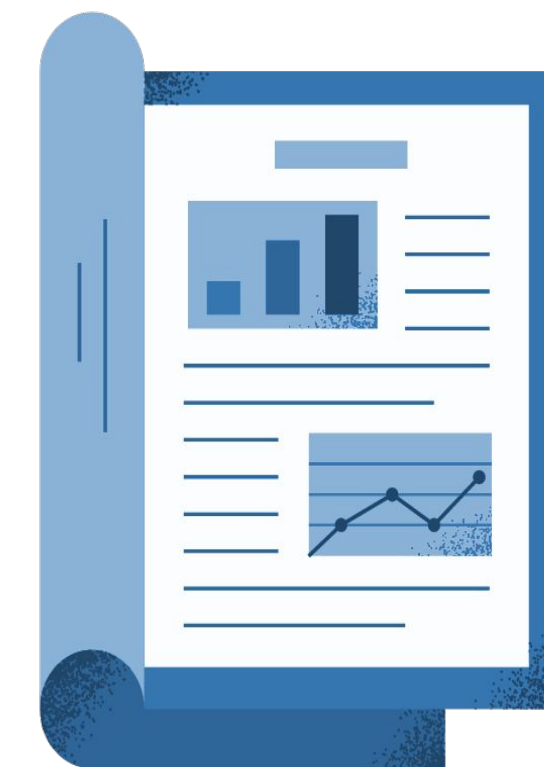
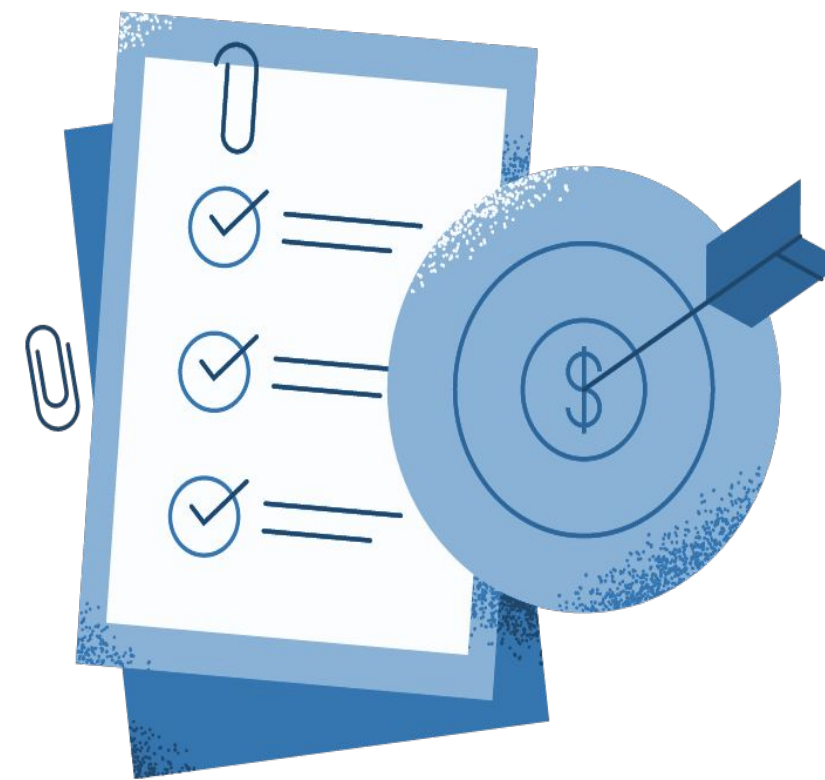
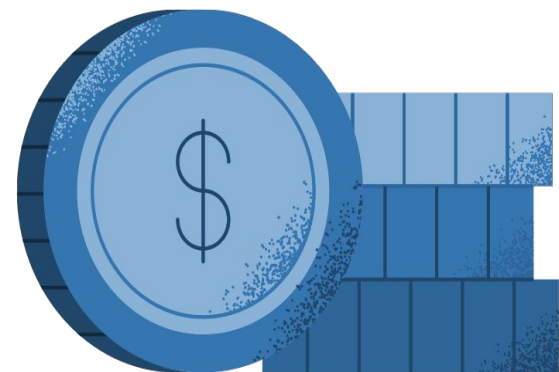


*RAPPORTO*

FONDO EUROPEO  
(FE)

PROGRAMMA  
OPERATIVO (PO)

RAPPORTO  
ANNUALE DI  
ESECUZIONE (RAE)





## FONDI STRUTTURALI EUROPEI (FE)

**FESR:** Fondo Europeo di Sviluppo Regionale

*promuove uno sviluppo equilibrato nelle diverse regioni dell'UE.*

**FEASR:** Fondo Europeo Agricolo per lo Sviluppo Rurale

*finanzia progetti di sviluppo rurale*

**FSE:** Fondo Sociale Europeo

*sostiene progetti in materia di occupazione*

**FEAMP:** Fondo Europeo per gli Affari Marittimi e la Pesca

*sostiene la pesca e l'acquacoltura*

## PROGRAMMA OPERATIVO (PO)

È il documento di riferimento per capire come vengono programmati i Fondi Strutturali Europei.



## RAPPORTO ANNUALE DI ESECUZIONE (RAE)

È un documento ufficiale che ha lo scopo di fornire un quadro esauriente dell'esecuzione del programma operativo.





I Programmi Operativi si dividono in:

POR = Programmi Operativi Regionali

PON = Programmi Operativi Nazionali

Nel ciclo 2007 -2013 erano previsti anche dei Programmi per più regioni:

POIN = Programmi Operativi Interregionali

	Regioni coperte	Settori coperti	Gestione
POR	Una	Molti	Regioni / Province Autonome
PON	molte	Uno o pochi	Ministeri
POIN	molte	Uno o pochi	Ministeri

CUP: B46J99000650003

## SISTEMA DELLA METROPOLITANA REGIONALE - COMPL. DELLA LINEA 6 DELLA METROPOLITANA

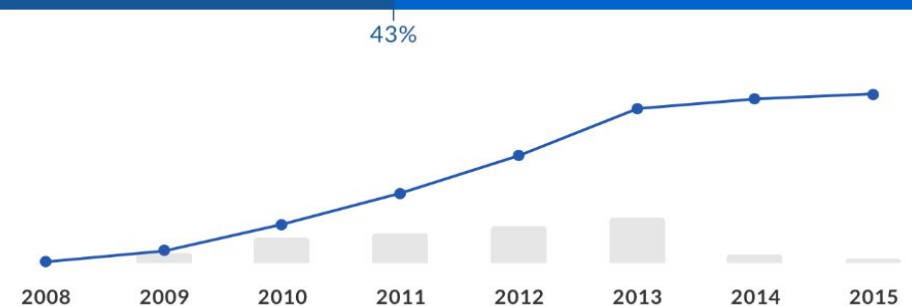
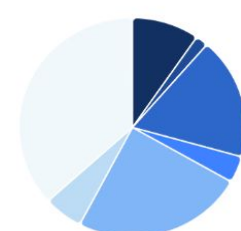
Scarica il progetto [CSV](#) [JSON](#)

I dati pubblicati sono aggiornati al 30/06/2023

Costo pubblico monitorato  
**€ 766.051.741,00**  
di cui risorse coesione € 98.173.478,57

Pagamenti monitorati  
**€ 334.252.252,12**  
di cui risorse coesione € 98.173.478,57

- Unione europea 73.630.109
- Fondo di Rotazione (Co-finanziamento nazionale) 13.608.808
- Fondo per lo Sviluppo e la Coesione 137.427.267
- Fondo di Rotazione (Piano d'Azione per la Coesione) 30.000.000
- Regione 187.448.064
- Comune 43.000.000
- Altra fonte pubblica 280.937.494



[SCARICA I PAGAMENTI](#)

### Natura

INFRASTRUTTURE  
AMPLIAMENTO O POTENZIAMENTO

### Tema

TRASPORTI E MOBILITÀ  
FERROVIE

### Territorio

Napoli



### Soggetti

PROGRAMMATORE  
REGIONE CAMPANIA

ATTUATORE  
COMUNE DI NAPOLI

BENEFICIARIO  
COMUNE DI NAPOLI

PRIORITÀ QSN  
Reti e collegamenti per la mobilità

**OBIETTIVO GENERALE QSN**  
Accelerare la realizzazione di un sistema di trasporto efficiente, integrato, flessibile, sicuro e sostenibile per assicurare servizi logistici e di trasporto funzionali allo sviluppo

**OBIETTIVO SPECIFICO QSN**  
Promuovere la mobilità urbana sostenibile e la logistica urbana

### Ambito di programmazione

Fondo Europeo di Sviluppo Regionale (FESR)  
Fondi Strutturali relativi alla programmazione 2007-2013

Programma  
POR CONV FESR CAMPANIA

Accessibilità e trasporti

Obiettivo operativo  
SISTEMA DELLA METROPOLITANA REGIONALE.

**Programma:  
POR CONV FESR CAMPANIA**

## Ambito di programmazione

Fondo Europeo di Sviluppo Regionale (FESR)  
Fondi Strutturali relativi alla programmazione 2007-2013

Programma  
POR CONV FESR CAMPANIA

Asse

Accessibilità e trasporti

Obiettivo operativo

SISTEMA DELLA METROPOLITANA REGIONALE.

Dalla sigla "POR CONV FESR CAMPANIA" si capisce che è un Programma Regionale, che si rivolge a regioni dell'obiettivo Convergenza e che in particolare interessa i territori della Regione Campania



### POR CONV FESR CAMPANIA

Il Programma, nell'ambito dell'Obiettivo Convergenza (CONV), costituisce il quadro di riferimento per la strategia di sviluppo della Regione Campania. Esso trova concreta attuazione negli Assi Sostenibilità ambientale ed attrattività culturale e turistica; Competitività del sistema produttivo regionale; Energia; Accessibilità e trasporti; Società dell'informazione; Sviluppo urbano e qualità della vita; Assistenza tecnica e cooperazione.

[DATI DI ATTUAZIONE](#)   [DOCUMENTI DI PROGRAMMAZIONE](#)

Ciclo di programmazione 2007-2013   [VAI ALLA LISTA DEI PROGETTI](#)

### POR CONV FESR CAMPANIA

Il Programma, nell'ambito dell'Obiettivo Convergenza (CONV), costituisce il quadro di riferimento per la strategia di sviluppo della Regione Campania. Esso trova concreta attuazione negli Assi Sostenibilità ambientale ed attrattività culturale e turistica; Competitività del sistema produttivo regionale; Energia; Accessibilità e trasporti; Società dell'informazione; Sviluppo urbano e qualità della vita; Assistenza tecnica e cooperazione.

[DATI DI ATTUAZIONE](#)   [DOCUMENTI DI PROGRAMMAZIONE](#)

Ciclo di programmazione 2007-2013

In questa pagina sono raccolti i **documenti di programmazione** del Piano o Programma e ogni altra documentazione rilevante. Per tutti i documenti di programmazione è inoltre disponibile lo storico delle diverse versioni.

- [Programma Operativo Regionale FESR Campania \(Decisione CE n.8168 del 29/10/2014\)](#)
- [Storico Rapporti Annuali di Esecuzione 2007-2012](#)

#### Documenti di programmazione

- [Programma - ultima versione](#)
- [Rapporto Finale di Esecuzione](#)

#### Altro

- [Sito del Programma](#)





II  
ALLEGATO I  
(PARTE I)

# POR CAMPANIA FESR 2007-2013

## Sommario

<b>1 ANALISI DI CONTESTO</b> .....	<b>5</b>
<b>1.1 Descrizione del contesto</b> .....	<b>5</b>
1.1.1 Indicatori statistici.....	6
1.1.2 Lo scenario di riferimento .....	15
1.1.3 Crescita e occupazione .....	17
1.1.4 Conoscenza e innovazione.....	27
1.1.5 Competitività e attrattività della regione e delle città.....	32
1.1.6 Tendenze socioeconomiche .....	41
1.1.7 Stato dell'ambiente .....	45
1.1.8 Stato delle pari opportunità.....	56
<b>1.2 Analisi SWOT</b> .....	<b>61</b>
<b>1.3 Conclusioni dell'analisi socioeconomica</b> .....	<b>65</b>
<b>1.4 Lezioni del periodo di programmazione 2000-2006</b> .....	<b>67</b>
1.4.1 Risultati e insegnamenti.....	67
1.4.2 Conclusioni dell'aggiornamento della valutazione intermedia.....	71
<b>1.5 Contributo strategico del partenariato</b> .....	<b>72</b>
<b>2 VALUTAZIONI</b> .....	<b>75</b>
<b>2.1 Valutazione ex-ante-sintesi</b> .....	<b>75</b>
<b>2.2 Analisi valutativa per la riprogrammazione-sintesi</b> .....	<b>81</b>
<b>2.3 Valutazione Ambientale Strategica</b> .....	<b>82</b>
<b>3 STRATEGIA</b> .....	<b>92</b>
<b>3.1 Quadro generale di coerenza strategia</b> .....	<b>92</b>
3.1.1 Coerenza con gli Orientamenti Strategici Comunitari e con il Quadro Strategico Nazionale.....	95
3.1.2 Coerenza con la strategia di Lisbona e il PICO.....	101
3.1.3 Coerenza con le politiche nazionali e regionali per lo sviluppo.....	103
3.1.4 Coerenza con gli obiettivi della Comunità relativi all'occupazione in materia di inclusione sociale, istruzione e formazione .....	111
<b>3.2 Descrizione della strategia</b> .....	<b>112</b>
3.2.1 Descrizione degli Assi.....	119
<b>3.3 Aspetti specifici di sviluppo a carattere territoriale</b> .....	<b>120</b>
3.3.1 Sviluppo urbano.....	120
3.3.2 Sviluppo rurale .....	122
3.3.3 Cooperazione interregionale e reti di territori .....	125
<b>3.4 Integrazione strategica dei principi orizzontali</b> .....	<b>127</b>
3.4.1 Sviluppo sostenibile .....	127
3.4.2 Pari opportunità.....	130
<b>3.5 Ripartizione delle categorie di spesa</b> .....	<b>134</b>
<b>4 LE PRIORITA' DI INTERVENTO</b> .....	<b>139</b>
<b>4.1 Asse 1 - Sostenibilità ambientale ed attrattività culturale e turistica</b> .....	<b>139</b>
4.1.1 Contenuto strategico dell'Asse.....	139
4.1.2 Obiettivi specifici ed operativi .....	143



## Elementi fondamentali del PO:

- La situazione con analisi punti di forza e debolezza

Da dove partiamo:  
questioni/problemi da risolvere

- Strategia di intervento e relativi obiettivi globali

Dove vogliamo andare: soluzioni

- Assi prioritari di intervento e obiettivi specifici

Cosa facciamo

- Piano finanziario

Con quali risorse

- Disposizioni di attuazione

Soggetti coinvolti

CUP: B46J99000650003

## SISTEMA DELLA METROPOLITANA REGIONALE - COMPL. DELLA LINEA 6 DELLA METROPOLITANA

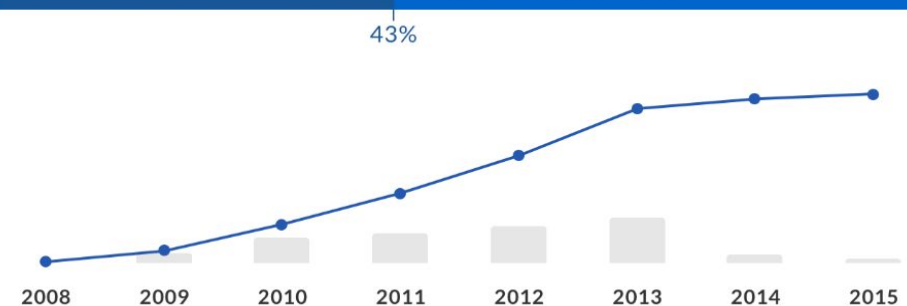
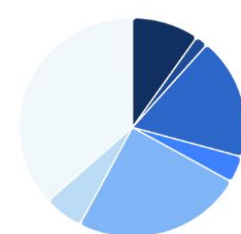
Scarica il progetto [CSV](#) [JSON](#)

I dati pubblicati sono aggiornati al 30/06/2023

Costo pubblico monitorato  
**€ 766.051.741,00**  
di cui risorse coesione € 98.173.478,57

Pagamenti monitorati  
**€ 334.252.252,12**  
di cui risorse coesione € 98.173.478,57

- Unione europea 73.630.109
- Fondo di Rotazione (Co-finanziamento nazionale) 13.608.808
- Fondo per lo Sviluppo e la Coesione 137.427.267
- Fondo di Rotazione (Piano d'Azione per la Coesione) 30.000.000
- Regione 187.448.064
- Comune 43.000.000
- Altra fonte pubblica 280.937.494



[SCARICA I PAGAMENTI](#)

### Natura

**INFRASTRUTTURE**  
AMPLIAMENTO O POTENZIAMENTO

### Tema

**TRASPORTI E MOBILITÀ**  
FERROVIE

### Territorio

Napoli



### Soggetti

PROGRAMMATORE  
**REGIONE CAMPANIA**

ATTUATORE  
**COMUNE DI NAPOLI**

BENEFICIARIO  
**COMUNE DI NAPOLI**

PRIORITÀ QSN  
Reti e collegamenti per la mobilità

**OBIETTIVO GENERALE QSN**  
Accelerare la realizzazione di un sistema di trasporto efficiente, integrato, flessibile, sicuro e sostenibile per assicurare servizi logistici e di trasporto funzionali allo sviluppo

**OBIETTIVO SPECIFICO QSN**  
Promuovere la mobilità urbana sostenibile e la logistica urbana

### Ambito di programmazione

Fondo Europeo di Sviluppo Regionale (FESR)  
Fondi Strutturali relativi alla programmazione 2007-2013

Programma  
POR CONV FESR CAMPANIA

Asse  
Accessibilità e trasporti

Obiettivo operativo  
SISTEMA DELLA METROPOLITANA REGIONALE.

## Ambito di programmazione

Fondo Europeo di Sviluppo Regionale (FESR)  
Fondi Strutturali relativi alla programmazione 2007-2013

Programma  
POR CONV FESR CAMPANIA

Asse  
Accessibilità e trasporti

Obiettivo operativo  
SISTEMA DELLA METROPOLITANA REGIONALE.



4.1.3	Attività	150
4.1.4	Applicazione principio flessibilità	156
4.1.5	Sinergie con altri Fondi e strumenti finanziari	156
4.1.6	Grandi Progetti	157
4.1.7	Strumenti di ingegneria finanziaria	157
4.1.8	Indicatori di realizzazione e risultato	158
<b>4.2</b>	<b>Asse 2 – Competitività del sistema produttivo regionale</b>	<b>162</b>
4.2.1	Contenuto strategico dell’Asse	162
4.2.2	Obiettivi specifici ed operativi	166
4.2.3	Attività	171
4.2.4	Applicazione principio flessibilità	173
4.2.5	Sinergie con altri Fondi e strumenti finanziari	174
4.2.6	Grandi Progetti	175
4.2.7	Strumenti di ingegneria finanziaria	175
4.2.8	Indicatori di realizzazione e di risultato	176
<b>4.3</b>	<b>Asse 3 – Energia</b>	<b>179</b>
4.3.1	Contenuto strategico dell’Asse	179
4.3.2	Obiettivi specifici ed operativi	181
4.3.3	Attività	184
4.3.4	Applicazione principio flessibilità	185
4.3.5	Sinergie con altri Fondi e strumenti finanziari	186
4.3.6	Grandi Progetti	187
4.3.7	Strumenti di ingegneria finanziaria	187
4.3.8	Indicatori di realizzazione e di risultato	188
<b>4.4</b>	<b>Asse 4 – Accessibilità e trasporti</b>	<b>190</b>
4.4.1	Contenuto strategico dell’Asse	190
4.4.2	Obiettivi specifici ed operativi	193
4.4.3	Attività	198
4.4.4	Applicazione principio flessibilità	201
4.4.5	Sinergie con altri Fondi e strumenti finanziari	201
4.4.6	Grandi Progetti	203
4.4.7	Strumenti di ingegneria finanziaria	203
4.4.8	Indicatori di realizzazione e di risultato	204
<b>4.5</b>	<b>Asse 5 – Società dell’Informazione</b>	<b>207</b>
4.5.1	Contenuto strategico dell’Asse	207
4.5.2	Obiettivi specifici ed operativi	209
4.5.3	Attività	211
4.5.4	Applicazione principio flessibilità	213
4.5.5	Sinergie con altri Fondi e strumenti finanziari	213
4.5.6	Grandi Progetti	214
4.5.7	Strumenti di ingegneria finanziaria	214
4.5.8	Indicatori di realizzazione e di risultato	214
<b>4.6</b>	<b>Asse 6 - Sviluppo urbano e qualità della vita</b>	<b>217</b>
4.6.1	Contenuto strategico dell’Asse	217
4.6.2	Obiettivi specifici ed operativi	219
4.6.3	Attività	223
4.6.4	Applicazione principio flessibilità	224



#### Obiettivo specifico 4.d

#### MOBILITÀ SOSTENIBILE

Soddisfare le esigenze di accessibilità e mobilità sostenibile nelle aree metropolitane e nelle aree sensibili

<b>Obiettivo operativo</b>	<b>4.6 SISTEMA REGIONALE DEI TRASPORTI SOSTENIBILI</b> <i>Completamento del Sistema della Metropolitana Regionale e miglioramento del sistema integrato di mobilità sostenibile regionale</i>
<b>Attività</b>	<ul style="list-style-type: none"> <li>a. Interventi infrastrutturali per il completamento del Sistema di Metropolitana Regionale, compresa la viabilità di accesso ed i parcheggi di interscambio (Categoria di spesa cod. 16)</li> <li>b. Acquisto di nuovo materiale rotabile ferroviario e adeguamento del materiale esistente a standard europei di efficienza, comfort, affidabilità e sicurezza (Categoria di spesa cod. 16)</li> <li>c. Azioni per la diffusione di nuove tecnologie per la sicurezza e l’informazione all’utenza (Categoria di spesa cod. 12,)</li> <li>d. Sistemi meccanizzati di adduzione al sistema metropolitano regionale (Categoria di spesa cod. 16)</li> </ul>
<b>Beneficiari</b>	Regione Campania, Province, Comuni, Enti pubblici e territoriali, Enti o Soggetti o Amministrazioni centrali gestori di servizi che hanno sedi nel territorio regionale, Autorità portuali, Soggetti Gestori di Stazioni Aeroportuali e Marittime nell’ambito della Regione Campania, Enti o Soggetti concessionari o affidatari o gestori di specifici servizi pubblici o di pubblica utilità e/o di infrastrutture pubbliche o di pubblica utilità, individuati nel rispetto delle normative comunitarie, nazionali e regionali in materia di concessioni o di appalti pubblici, Enti strumentali regionali, Società partecipate dalla Regione Campania, Società di scopo e/o Società consortili per azioni e/o Società a totale o prevalente capitale pubblico.



Per altre fonti di finanziamento, come per esempio **PAC** (Piano Azione e Coesione) o **FSC** (Fondo Sviluppo e Coesione), anzichè «Asse» e «Obiettivo operativo» troveremo altre definizioni («Linea» e «Azione»), ma le informazioni sono strutturate gerarchicamente allo stesso modo.

## IL RAPPORTO ANNUALE DI ESECUZIONE DEI PROGRAMMI COMUNITARI (RAE)

- Per i programmi dei cicli 2014-2020 ne è prevista la trasmissione alla Commissione Europea da parte dell'amministrazione responsabile entro il 30 giugno di ogni anno.
- Contiene informazioni su:
  - stato di avanzamento del programma operativo e degli assi prioritari rispetto ai loro obiettivi specifici verificabili;
  - l'esecuzione finanziaria del programma operativo;
  - problemi significativi eventualmente riscontrati nell'attuazione del programma.



## POR CONV FESR CAMPANIA

Il Programma, nell'ambito dell'Obiettivo Convergenza (CONV), costituisce il quadro di riferimento per la strategia di sviluppo della Regione Campania. Esso trova concreta attuazione negli Assi Sostenibilità ambientale ed attrattività culturale e turistica; Competitività del sistema produttivo regionale; Energia; Accessibilità e trasporti; Società dell'informazione; Sviluppo urbano e qualità della vita; Assistenza tecnica e cooperazione.

[DATI DI ATTUAZIONE](#)[DOCUMENTI DI PROGRAMMAZIONE](#)

Ciclo di programmazione 2007-2013

In questa pagina sono raccolti i **documenti di programmazione** del Piano o Programma e ogni altra documentazione rilevante. Per tutti i documenti di programmazione è inoltre disponibile lo storico delle diverse versioni.

⌵ [Programma Operativo Regionale FESR Campania \(Decisione CE n.8168 del 29/10/2014\)](#)

⌵ [Storico Rapporti Annuali di Esecuzione 2007-2012](#)



**PROGRAMMAZIONE FESR 2007-2013**

**RAPPORTO ANNUALE DI ESECUZIONE 2012**

**1. IDENTIFICAZIONE**

Programma operativo	Obiettivo interessato:	<i>Convergenza</i>
	Zona ammissibile:	<i>Regione Campania</i>
	Periodo di programmazione:	<i>2007-2013</i>
	Codice C.C.I.:	<i>CCI 2007IT161P0009</i>
	Titolo del programma:	<i>Programma Operativo Regionale Campania FESR 2007-2013</i>
RAPPORTO ANNUALE DI ESECUZIONE 2012	Anno di riferimento:	<i>2012</i>
	Rapporto approvato il:	<i>4 giugno 2013</i>

**INDICE**

1. identificazione .....	1
PREMESSA .....	4
2. Quadro d'insieme dell'attuazione del programma operativo .....	6
2.1 Risultati e analisi dei progressi .....	6
2.1.1 Progressi materiali del programma operativo .....	6
2.1.2 Informazioni finanziarie .....	11
2.1.3 Ripartizione dell'uso dei Fondi .....	13
2.1.4 Progressi conseguiti nel finanziamento e nell'attuazione degli strumenti di ingegneria finanziaria ex art. 44 .....	13
2.1.5 Sostegno ripartito per gruppi destinatari .....	18
2.1.6 Sostegno restituito o riutilizzato .....	24
2.1.7 Analisi qualitativa .....	24
2.2 Rispetto del diritto comunitario .....	29
2.3 Problemi significativi incontrati e misure prese per risolverli .....	35
2.4 Modifiche nell'ambito dell'attuazione .....	36
2.5 Modifiche sostanziali .....	41
2.6 Complementarità con altri strumenti .....	41
2.7 Sorveglianza e valutazione .....	43
3. Attuazione degli Assi prioritari .....	53
3.1 ASSE 1 – SOSTENIBILITA' AMBIENTALE E ATTRATTIVITA' CULTURALE E TURISTICA .....	53
3.2.1 Conseguitamento degli obiettivi e analisi dei progressi .....	53
3.2.2 Problemi significativi incontrati e misure prese per risolverli .....	63
3.2 ASSE 2 – COMPETITIVITA' DEL SISTEMA PRODUTTIVO REGIONALE .....	66
3.2.2. Conseguitamento degli obiettivi e analisi dei progressi .....	66
3.2.3. Problemi significativi incontrati e misure prese per risolverli .....	74
3.3 ASSE 3 - ENERGIA .....	76
3.3.1 Conseguitamento degli obiettivi e analisi dei progressi .....	76
3.3.2 Problemi significativi incontrati e misure prese per risolverli .....	79
3.4 ASSE 4 – ACCESSIBILITA' E TRASPORTI .....	81
3.4.1 Conseguitamento degli obiettivi e analisi dei progressi .....	81
3.4.2. Problemi significativi incontrati e misure prese per risolverli .....	90
3.5 ASSE 5 – SOCIETA' DELL'INFORMAZIONE .....	91
3.5.1 Conseguitamento degli obiettivi e analisi dei progressi .....	91
3.5.2 Problemi significativi incontrati e misure prese per risolverli .....	96
3.6 ASSE 6 – SVILUPPO URBANO E QUALITA' DELLA VITA .....	97
3.6.1 Conseguitamento degli obiettivi e analisi dei progressi .....	97
3.7 ASSE 7 – ASSISTENZA TECNICA E COOPERAZIONE .....	108
3.7.1 Conseguitamento degli obiettivi e analisi dei progressi .....	108
3.7.2 Problemi significativi incontrati e misure prese per risolverli .....	111
4. Grandi progetti .....	112
5. Assistenza tecnica .....	118



Se non trovate questi documenti nella scheda progetto...



Provate a fare una semplice ricerca su



A partire dalle informazioni che abbiamo appena visto, provate a **esercitarvi** trovando:

- il pdf o il link al PO a cui fa riferimento il progetto che avete scelto
- le attività previste per il raggiungimento degli obiettivi a cui fa riferimento il progetto
- l'eventuale documentazione aggiuntiva disponibile
- il referente specifico del progetto da intervistare, a partire dal soggetto attuatore o programmatore della scheda di OpenCoesione (contatti telefonici e mail)
- i contatti del referente istituzionale da intervistare (numero di telefono e mail)



*A Scuola di*  
**OPENCOESIONE**





**Presidenza del Consiglio dei Ministri**  
Dipartimento per le Politiche di Coesione

In collaborazione con



 **MIM**  
Ministero dell'Istruzione  
e del Merito



Progetto attualmente finanziato con il  
sostegno di

